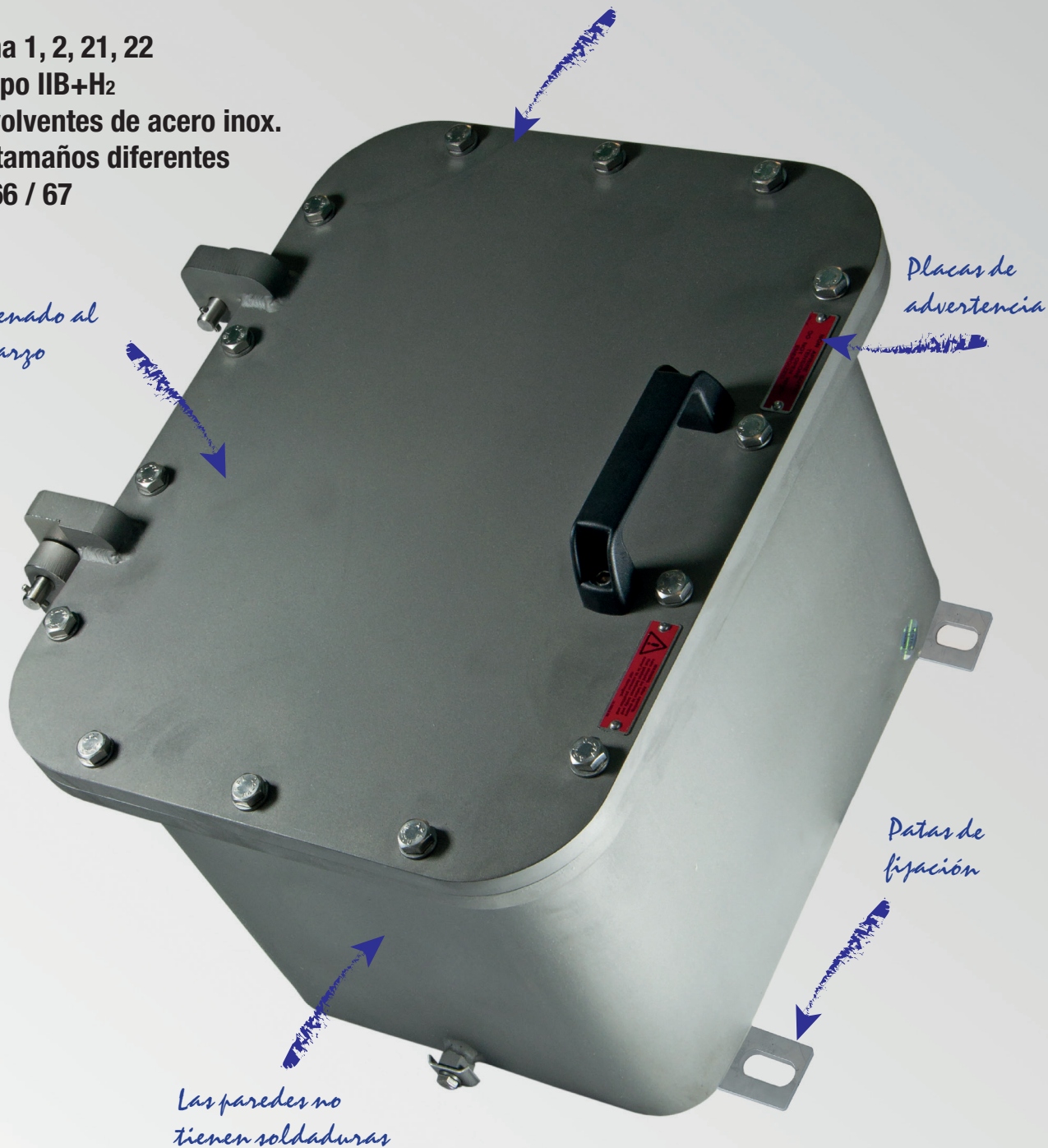


EJBX

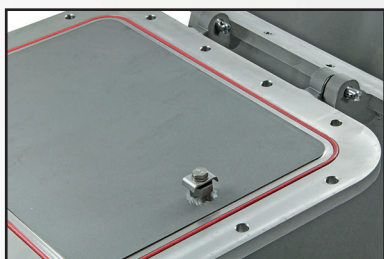
Acero inoxidable AISI 316L

- Zona 1, 2, 21, 22
- Grupo IIB+H₂
- Envolveres de acero inox.
- 17 tamaños diferentes
- IP 66 / 67

Arenado al cuarzo



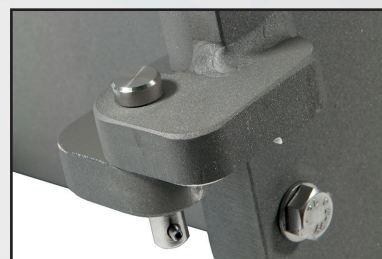
Junta de silicona entre el cuerpo y la tapa



Tornillo de puesta a tierra interior en el cuerpo



Bisagra entre el cuerpo y la tapa



Serie EJBX-... Envolvertes de acero inoxidable grupo gas IIB+H₂

Las envolvertes de la serie EJBX se montan en las instalaciones industriales con peligro de explosión e incendio y presencia de polvo combustible, clasificados como Zona 1, 2, 21, 22. Estas envolvertes están hechas en chapa soldada de acero inoxidable 316L, con tornillos de acero inoxidable y junta perimétrica de silicona colocada entre el cuerpo y la tapa para asegurar el grado de protección IP66. Las envolvertes EJBX se utilizan preferentemente con la función de unión de cables con las bornas de derivación respectivas, como contenedores para fusibles, transformadores, reactores, como cuadros de control y señalización, cuadros de distribución de luz y fuerza motriz o de puesta en marcha de motores, con diferentes configuraciones que son personalizadas para nuestros clientes de todo el mundo.

Cortem Group aplica en sus productos una etiqueta adhesiva no removible con un holograma y un código alfanumérico unívoca, con el fin de combatir la venta ilegal de imitaciones y falsificaciones, asegurando así al mercado la autenticidad de sus productos. El incumplimiento de las normas internacionales implica graves riesgos para el medio ambiente y, sobre todo, para las personas que trabajan diariamente en las instalaciones.



Sectores de utilización:










DATOS DE CERTIFICACIÓN ENVOLVERTES VACÍAS

Clasificación:	Grupo I/II	Categoría 2GD		
Instalación: EN 60079.14	zona 1 - zona 2 (Gas)	zona 21 - zona 22 (Polvo)		
Ejecución:	CE 0722 Ex II 2 GD - Ex db IIB+H ₂ Gb - Ex tb IIIC Db - IP66/67			
	CE 0722 Ex I M2 - Ex db I Mb			
Certificado:	ATEX CESI 00 ATEX 036U			
	IEC Ex CES 14.0017U			
	UKEX DISPONIBLE			
	ECASEx DISPONIBLE			
	TR CU DISPONIBLE			
	INMETRO DNV 16.0099U			
	Para todos los datos de certificación IEC Ex, UKEX, ECASEx, TR CU, INMETRO descargue el certificado de la página web www.cortemgroup.com			
Normas:	CENELEC EN 60079-0: 2018, EN 60079-1: 2014, EN 60079-31: 2014, EN 60529: 1991 y la DIRECTIVA EUROPEA 2014/34/UE			
Temp. ambiente:	-60°C +70°C	En cajas con pilotos de policarbonato en la tapa Ta -40°C +70°C.		
	-60°C +100°C	Bajo pedido sólo para las envolvertes EJBX sin accesorios ni maniobras.		
	-60°C	(Utilizar el piloto de señalización serie M-0457AL, M-0457AL/3, M-0457IN, M-0457IN/3)		
Grado de protección:	IP66/67	Para envolvertes sin maniobras de mando y señalización		
	IP66	Para envolvertes con maniobras de mando y señalización serie Cortem M-0...		



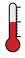





Este equipo puede ser utilizado en un ambiente que contiene atmosfera explosiva y con presencia de hidrógeno.

Serie EJBX-... Envolvertes de acero inoxidable grupo gas IIB+H₂

DATOS DE CERTIFICACIÓN ENVOLVENTES CON BORNERAS









Clasificación:	Grupo II	Categoría 2GD		
Instalación: EN 60079.14	zona 1 - zona 2 (Gas)	zona 21 - zona 22 (Polvo)		
Ejecución:	CE 0722  II 2 GD - Ex d IIB+H ₂ T... Gb - Ex tb IIIC T...°C Db - IP66/67			
	CE 0722  I M2 - Ex d I Mb			
Certificado:	ATEX CESI 01 ATEX 027X			
	IEC Ex CES 16.0012X		Para todos los datos de certificación IEC Ex, descargue el certificado de la página web www.cortemgroup.com	
Normas:	CENELEC EN 60079-0: 2012, EN 60079-1: 2014, EN 60079-31: 2014, EN 60529: 1991 y la DIRECTIVA EUROPEA 2014/34/UE			
 Temp. ambiente:	 -20°C (60°C) +40°C 		Con clase de temperatura T6 y temperatura máxima superficial T85°C.	
	 -20°C (60°C) +55°C 		Con clase de temperatura T5 y temperatura máxima superficial T100°C.	
Grado de protección:	IP66/67			

DATOS DE CERTIFICACIÓN ENVOLVENTES PARA EQUIPOS DE MANDO, CONTROL Y SEÑALIZACIÓN

Clasificación:	Grupo I/II	Categoría 2GD		
Instalación: EN 60079.14	zona 1 - zona 2 (Gas)	zona 21 - zona 22 (Polvo)		
Ejecución:	CE 0722  II2GD - Ex db IIB+H ₂ T... Gb - Ex tb IIIC T...°C Db - IP66/67			
	CE 0722  I M2 - Ex db I Mb			
Certificado:	ATEX CESI 01 ATEX 027X			
	IEC Ex CES 16.0012X		Para todos los datos de certificación IEC Ex, ECASEx, TR CU, INMETRO descargue el certificado de la página web www.cortemgroup.com	
	ECASEx DISPONIBLE			
	TR CU DISPONIBLE			
	INMETRO DNV 14.0153			
	CCC DISPONIBLE			
Normas:	CENELEC EN 60079-0: 2012, EN 60079-1: 2014, EN 60079-31: 2014, EN 60529: 1991 y la DIRECTIVA EUROPEA 2014/34/UE			
 Temp. ambiente:	 -20°C +40°C 		Con clase de temperatura T6 y temperatura máxima superficial T85°C.	
	 -20°C +55°C/+70°C 		Con clase de temperatura T5, T4 y temperatura máxima superficial T100°C, T134°C.	
	 -60°C a pedido. (Utilizar el piloto de señalización serie M-0457AL, M-0457AL/3, M-0457IN, M-0457IN/3)			
Grado de protección:	IP66/67	Para envolvertes sin maniobras de mando y señalización		
	IP66	Para envolvertes con maniobras de mando y señalización serie Cortem M-0...		

Serie EJBX-... Envoltentes de acero inoxidable grupo gas IIB+H₂

DATOS DE CERTIFICACIÓN ENVOLTENTES CON FUNCIÓN DE MANDO Y CONTROL DE EQUIPOS DE INTERFAZ

Clasificación:	Grupo II	Categoría 2GD		
Instalación: EN 60079.14	zona 1 - zona 2 (Gas)	zona 21 - zona 22 (Polvo)		
Ejecución:	CE 0722  II2(1)GD - Ex db [ia Ga] IIB+H ₂ T... Gb - Ex tb IIIC T...°C Db - IP66/67			
	CE 0722  I M2 - Ex db [ia Ma] I Mb			
Certificado:	ATEX CESI 02 ATEX 073X			
	IEC Ex CES 16.0014X	Para todos los datos de certificación IEC Ex, ECASEx descargue el certificado de la página web www.cortemgroup.com		
	ECASEx DISPONIBLE			
Normas:	CENELEC EN 60079-0: 2009, EN 60079-1: 2007, EN 60079-11: 2007, EN 60079-26: 2007, EN 60079-31: 2009 y la DIRECTIVA EUROPEA 2014/34/UE			
 Temp. ambiente:	 -20°C  +40°C	Con clase de temperatura T6 y temperatura máxima superficial T85°C.		
	 -20°C  +55°C	Con clase de temperatura T5 y temperatura máxima superficial T100°C.		
	 -60°C a pedido. (Utilizar el piloto de señalización serie M-0457AL, M-0457AL/3, M-0457IN, M-0457IN/3)			
Grado de protección:	IP66/67	Para envoltentes sin maniobras de mando y señalización		

Características acero inoxidable: el acero inoxidable utilizado por Cortem para fabricar las envoltentes y los accesorios destinados a las instalaciones criogénicas y entornos altamente corrosivos, es una aleación de Hierro-Cromo-Níquel-Molibdeno con muy bajo contenido de carbono. Esta aleación es muy resistente a la corrosión intergranular (o intercrystalina) y a la corrosión por picadura (pitting corrosion). Y está clasificada como acero inoxidable austenítico UNI EN 10088-3 X 2 CrNiMo 17-12-2-E o AISI 316L según el American Iron Steel Institute. Su principal ventaja es la formación espontánea de una delgada capa superficial de óxido de cromo que protege al metal subyacente contra la corrosión. Además, dicha propiedad se renueva incluso en caso de posibles abrasiones o rayados accidentales.



CARACTERÍSTICAS MECÁNICAS

Cuerpo y tapa:	de acero inoxidable AISI 316L
Bisagras:	de fundición a la cera perdida y soldadas a la envoltente
Manija tapa:	en acero pintado de negro para los modelos EJBX-55,55B, EJBX-6,6B e EJBX-7. En plástico negro para todos los demás modelos
Tratamiento:	chorro de arena de cuarzo
Junta:	de silicona resistente a los ácidos, a los hidrocarburos y a la alta temperatura, colocada entre el cuerpo y la tapa
Placa de certificado:	adhesiva colocada en el interior para envoltentes vacías; de acero inoxidable remachada en la tapa para las demás ejecuciones
Tornillería:	acero inoxidable
Tornillos de tierra:	acero inoxidable M6. Colocados en el interior y exterior del cuerpo y en la tapa, con sistema antirrotación
Patillas de fijación:	4 patillas soldadas en el cuerpo

Sistema Cortem de cierre facilitado de la tapa.



El cierre de la tapa de una envoltente montada en bastidor vertical está facilitado por una guía atornillada en el cuerpo. Este sistema se utiliza en las envoltentes EJBX-4 /4B, EJBX-45 /45B, EJBX-5 /5B, EJBX-6 /6B, EJBX-7.

ACCESORIOS BAJO PEDIDO / EJECUCIONES ESPECIALES

Bisagras en el lado corto (código EJBX-...S)

Válvula de venteo Cód. ECD-210S

Válvula de drenaje Cód. ECD-210S

Placa de montaje interior de acero inoxidable de 25/10 de espesor (código BFE-...SS). Véase la sección accesorios

Envoltentes con ventanas en la tapa para inspección / lectura de instrumentos

Pintura externa de color según las especificaciones del cliente

Roscas posibles:

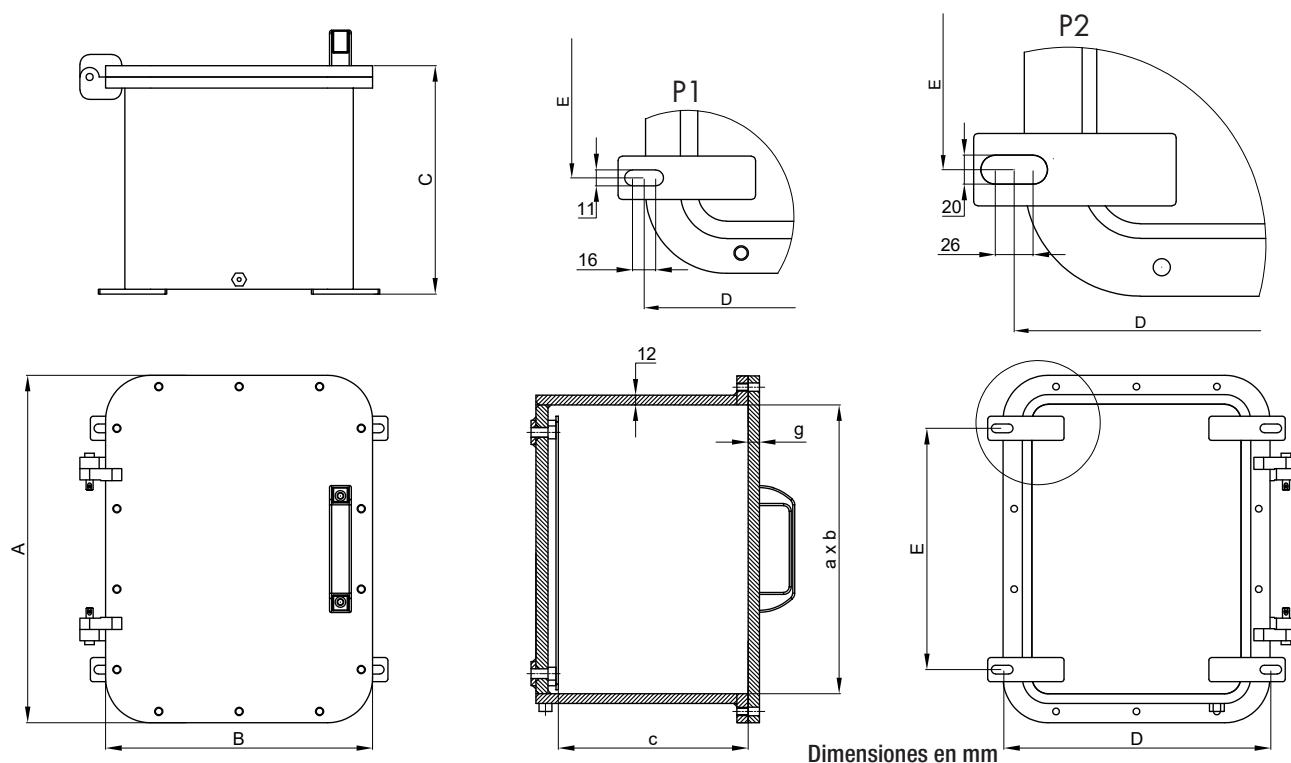
- Roscas NPT ANSI B1.20.1
- Roscas GAS Rp o Rc UNI ISO 7-1
- Roscas métricas ISO 261/965

Cortem realiza cualquier tipo de personalización bajo pedido y según las especificaciones del cliente y cumpliendo con los requerimientos de la certificación.

TABLA DE SELECCIÓN ENVOLVENTES

Código	Dimensiones exteriores			Dimensiones interiores				Fijación			Peso Kg
	A	B	C	a	b	c	g	E	D	Tipo	
EJBX-01	272	212	166	200	140	123	12	140	214	P1	20
EJBX-01B	272	212	142	200	140	100	12	140	214	P1	18
EJBX-1	312	212	201	240	140	155	12	180	214	P1	25
EJBX-2	432	232	201	360	160	155	12	300	234	P1	37
EJBX-3	372	292	261	300	220	215	12	240	294	P1	45
EJBX-3B	372	292	201	300	220	155	12	240	294	P1	38
EJBX-4	432	332	284	360	260	235	15	300	334	P1	65
EJBX-4B	432	332	214	360	260	165	15	300	334	P1	57
EJBX-45	562	382	284	490	310	232	15	440	394	P1	92
EJBX-45B	562	382	234	490	310	188	15	440	394	P1	90
EJBX-5	632	432	324	560	360	275	15	500	434	P1	120
EJBX-5B	632	432	254	560	360	205	15	500	434	P1	107
EJBX-55	710	510	318	610	410	255	20	540	534	P2	170
EJBX-55B	710	510	218	610	410	155	20	540	534	P2	150
EJBX-6	860	640	409	760	540	345	20	680	654	P2	268
EJBX-6B	860	640	309	760	540	245	20	680	654	P2	235
EJBX-7	1000	700	338	900	600	275	20	820	714	P2	310

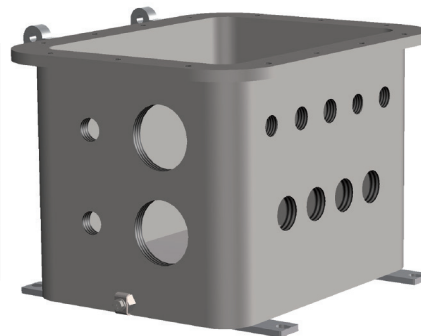
PLANO DIMENSIONAL



Serie EJBX-... Datos para el taladrado del cuerpo

TABLA COMPARATIVA DE ROSCAS

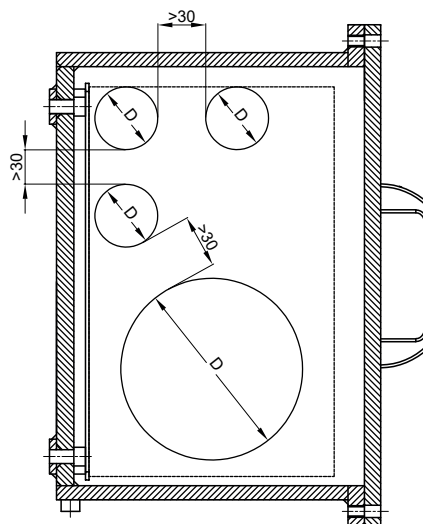
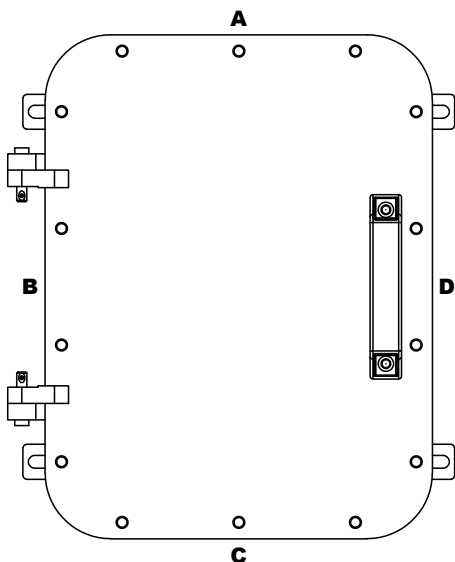
ISO 7-1	1/2"	3/4"	1"	1 1/4"	1 1/2"	2"	2 1/2"	3"	4"
ANSI B.20.1 NPT	1/2"	3/4"	1"	1 1/4"	1 1/2"	2"			
ISO 261/965	20x1,5	25x1,5	32x1,5	40x1,5	50x1,5	63x1,5	75x1,5	90x1,5	100x1,5
D Diámetro rosca	1	2	3	4	5	6	7	8	10



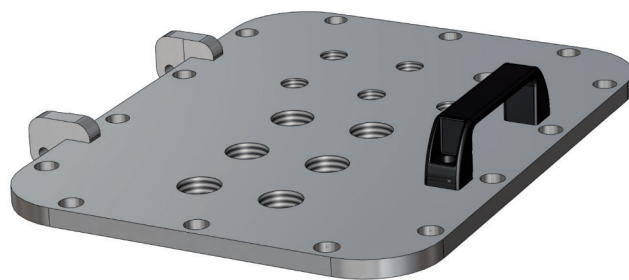
Como establecido por la normativa vigente, los taladrados pueden ser realizados por Cortem o por una empresa autorizada que posea la Notificación de la producción de acuerdo con la Directiva ATEX .

TALADRADO DEL CUERPO

TIPO ENVOLVENTE	Lados A y C																			Lados B y D									
	Área taladrable mm	CANTIDAD MÁXIMA POR TIPO DE ORIFICIO										Área taladrable mm	CANTIDAD MÁXIMA POR TIPO DE ORIFICIO																
		1	2	3	4	5	6	7	8	10	1		2	3	4	5	6	7	8	10									
EJBX-01	100x95	4	3	3	1	1	-	-	-	-	160x84	6	5	3	2	2	-	-	-	-									
EJBX-01B	100x72	2	2	1	1	-	-	-	-	-	160x63	3	3	1	2	-	-	-	-	-									
EJBX-1	100x130	6	5	4	2	2	1	1	1	-	200x125	12	11	6	6	4	2	2	1	1									
EJBX-2	120x130	6	6	4	2	2	1	1	1	1	320x125	18	17	10	8	4	3	3	2	2									
EJBX-3	180x190	16	12	9	6	6	4	2	2	1	260x180	20	18	12	11	9	6	3	3	1									
EJBX-3B	180x130	12	8	6	4	4	2	1	1	1	260x120	15	14	8	6	6	3	2	2	2									
EJBX-4	220x210	20	16	12	9	8	4	4	2	1	320x195	30	24	18	12	11	6	6	2	2									
EJBX-4B	220x140	12	11	6	6	5	3	2	1	1	320x125	18	17	10	8	7	5	3	2	2									
EJBX-45	270x205	25	20	16	12	9	6	4	3	1	450x195	43	32	28	18	17	10	8	4	3									
EJBX-45B	270x155	15	15	12	8	6	5	2	2	1	450x145	26	24	21	12	12	9	4	3	2									
EJBX-5	320x250	36	28	20	16	12	9	6	4	3	520x235	50	45	32	28	21	17	10	8	6									
EJBX-5B	320x180	24	22	15	12	8	6	5	2	2	520x165	40	27	24	21	14	11	5	4	3									
EJBX-55	370x230	35	24	24	15	12	8	6	3	3	570x215	53	40	32	24	20	12	10	4	4									
EJBX-55B	370x130	21	18	12	10	8	4	3	3	-	570x115	22	19	19	15	11	6	5	4	-									
EJBX-6	480x315	63	54	40	28	24	15	12	8	6	695x305	95	72	55	40	36	24	18	12	8									
EJBX-6B	480x215	45	32	30	21	18	10	8	6	3	695x205	68	48	42	27	18	16	12	11	4									
EJBX-7	540x250	63	48	36	28	21	17	10	8	3	840x235	85	70	52	35	33	27	16	14	5									

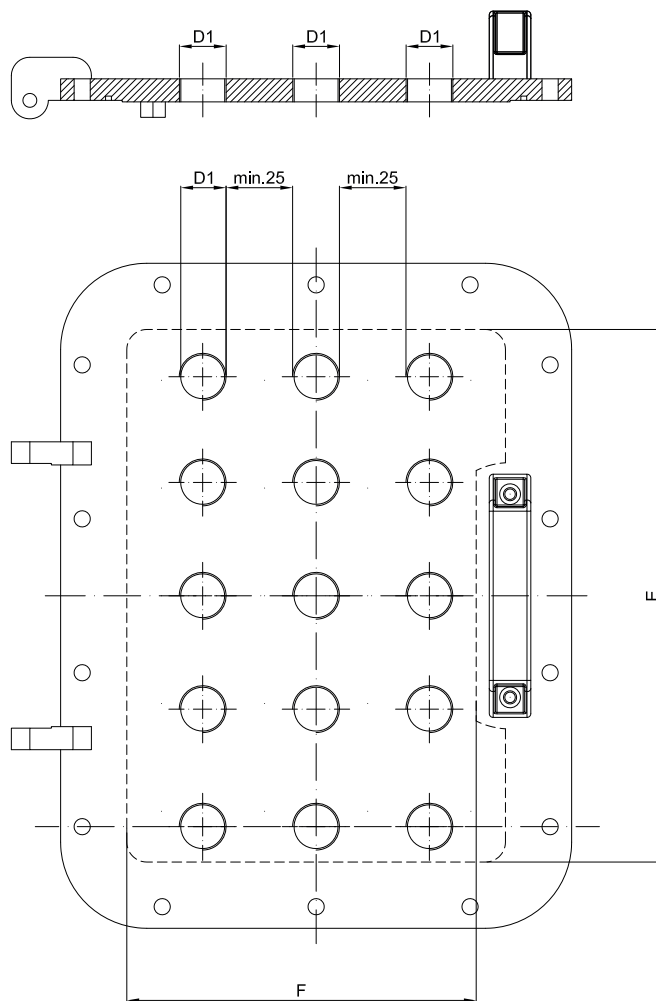


Serie EJBX-... Datos para el taladrado de la tapa



CORRESPONDENCIA TABLA COMPARATIVA DE ROSCAS								
D	ISO 228	G 3/8"	G 1/2"	G 3/4"	-	-	-	-
	ISO 261/965	M16x1,5	M20x1,5	M25x1,5	M32x1,5	M35x1,5	M40x1,5	M42x1,5

TIPO ENVOLVENTE	TALADRADO DE LA TAPA		
	Número máx. de orificios admitidos	Área taladrable mm	
		E	F
EJBX-01	2	200	114
EJBX-1	5	225	100
EJBX-2	9	345	125
EJBX-3	12	285	190
EJBX-4	17	345	225
EJBX-45	28	475	275
EJBX-5	40	545	325
EJBX-55	51	624	424
EJBX-6	70	730	495
EJBX-7	96	900	565



Notas:

- Este estándar indicado debe considerarse un ejemplo porque ha sido estudiado exclusivamente con orificios M42.
- Los taladrados estándares se refieren al montaje de maniobras Cortem.
- Orificios \varnothing 3/8" para maniobras laterales estándares Cortem, distancia entre ejes >70 mm.
- Orificios \varnothing 1/2" para maniobras laterales serie robusta estándar Cortem, distancia entre ejes >120 mm.

Serie EJBX-... Características de las envolventes con bornas



Estas envolventes se personalizan en función de la dimensión, del número de bornas o de cables previstos, o bien, teniendo en cuenta el número de entradas o las necesidades de cableado en el interior de una instalación. Por consiguiente, es posible realizar soluciones a medida siempre y cuando se indiquen, en la solicitud de oferta, los parámetros adecuados necesarios, como por ejemplo el número de prensaestopas, racores o cortafuegos que se deben instalar, con la finalidad de definir la medida de la envolvente más adecuada. Todas las bornas pueden equiparse con los accesorios requeridos por el cliente y montarse en guías especiales que se fijan a los bastidores internos de la envolvente. Las borneras se pueden distribuir de diferentes modos, siempre de acuerdo con las especificaciones del cliente y respetando los datos de certificado: de manera vertical, horizontal, en varias filas, en diferentes niveles mediante distanciadores específicos.

CARACTERÍSTICAS ELÉCTRICAS

Tensión nominal: 24 ÷ 800 V
Frecuencia nominal: 50 ÷ 60 Hz

Bornas componibles

Sección de las bornas: 2.5; 4; 6; 10; 25; 35; 70; 95; 120; 185; 240; 300 [mm²]
Corriente nominal: 12.5 ÷ 452 [A]
Densidad máx. de corriente: 1.5 ÷ 7 [A/mm²]

Bornas multipolares

Sección de las bornas: 3x16; 4x16; 3x25; 4x25; 3x40; 3x40; 4x40; 3x70; 4x125; 4x125; 3x200; 4x200; 3x315 [mm²]
Corriente nominal: 48 ÷ 252 [A]
Densidad máx. de corriente: 0.8 ÷ 3 [A/mm²]

Barras de distribución:

Dimensiones de las barras de distribución: 20x5; 30x5; 40x5; 50x5; 60x5; 80x5; 100x4; 80x8; 100x5 [mm²]
Corriente nominal: 240 350 480 600 690 800 800 1000 1000 [A]

Placa Atex - IECEx para envolventes portabornas

The diagram shows a sample of an Atex-IECEx label with the following fields and callouts:

- 1:** Year of production (año de producción)
- 2:** Serial number (número de serie)
- 3:** Product code (código del producto)
- 4:** Temperature class (clase de temperatura)
- 5:** Maximum surface temperature (temperatura máxima superficial)
- 6:** Ambient temperature (temperatura ambiente)
- 7:** Electrical data as indicated in the certificate (datos eléctricos como indicado en el certificado)

The label itself contains the following information:

CORTEM SpA
 VIA AQUILEIA, 10 34070
 VILLESSE - GO ITALY

Enclosures with terminals:
 20 [] s.n. []

CESI 01 ATEX 026 CE 0722 II 2GD Ex d IIB+H₂ T [] Gb
 Ex tb IIIC T [] °C Db IP66/67 Ta [] °C

IECEX TSA 06.0011 Ex d IIB+H₂ T [] Gb
 Ex tb IIIC T [] °C Db IP66/67 Ta [] °C

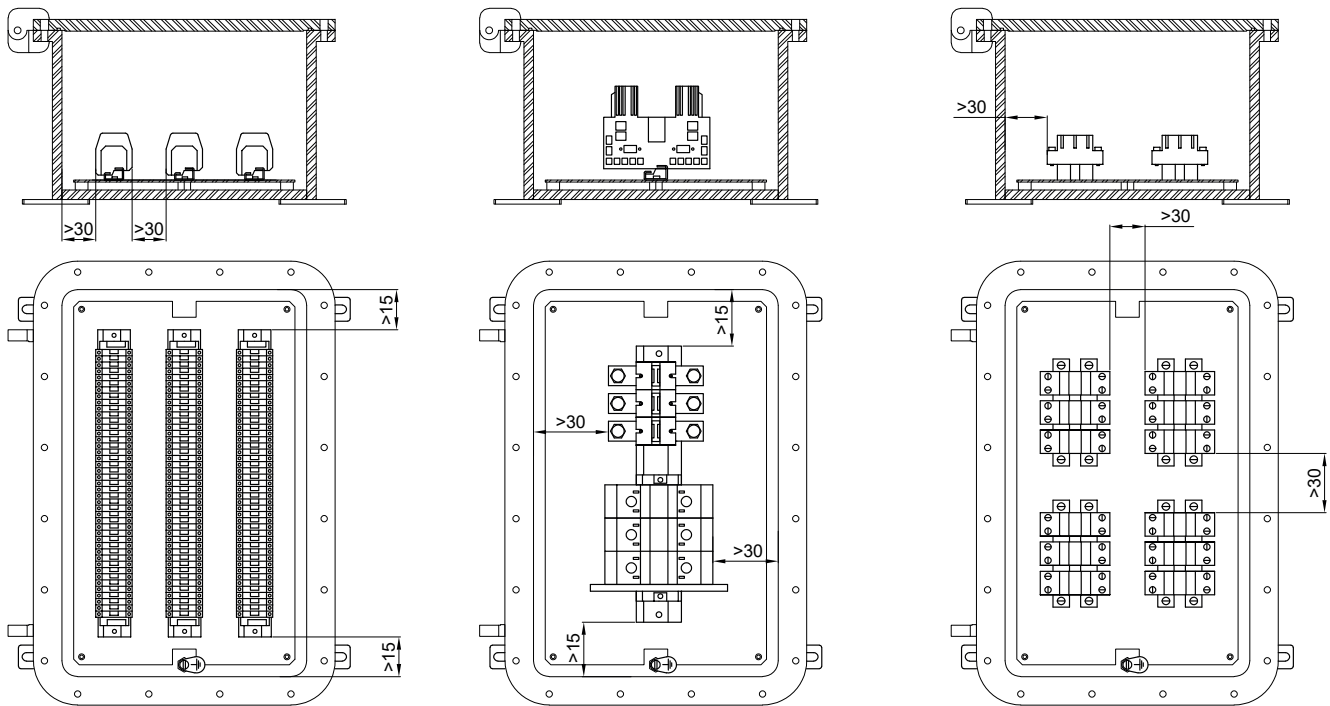
max voltage [] A max current [] n° terminals [] max wire size [mm²] []

U-337IN Made in ITALY USE SCREWS QUALITY A2-70 UNI 7323 R 700 N/mm²

Valores indicados:

1. año de producción
2. número de serie
3. código del producto
4. clase de temperatura
5. temperatura máxima superficial
6. temperatura ambiente
7. datos eléctricos como indicado en el certificado

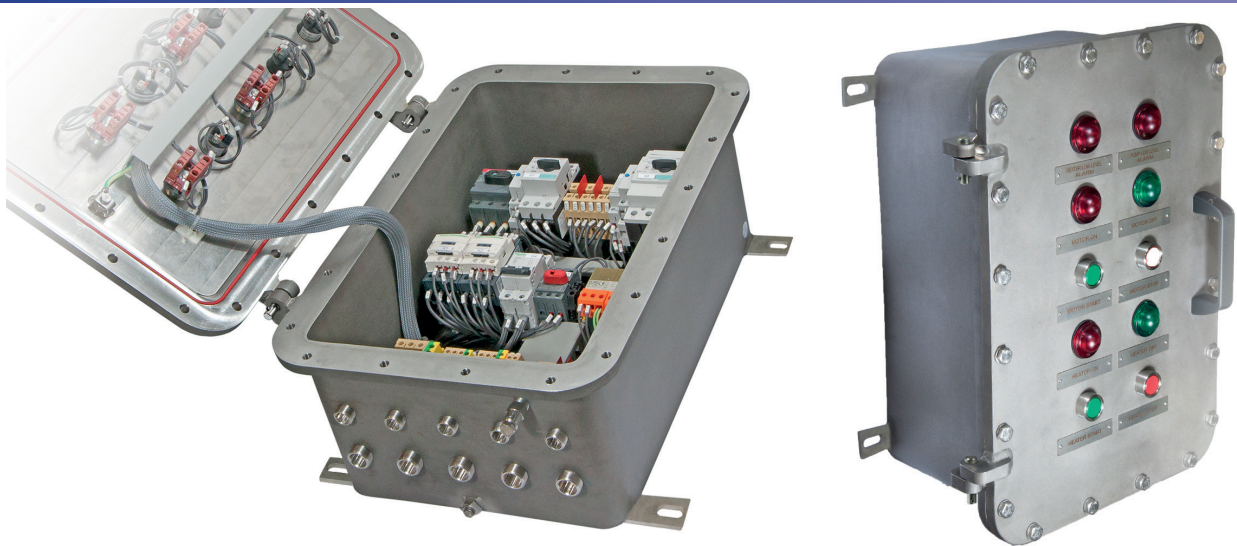
Ejemplos de borneras con distancias mínimas de instalación



TIPO ENVOLVENTE	NÚMERO MÁXIMO DE BORNAS QUE SE PUEDEN INSTALAR									
	SECCIÓN BORNAS									
	2,5	4	6	10	16	35	70	120	185	240
EJBX-01	22	17	14	12	-	-	-	-	-	-
EJBX-1	2x28	26	21	15	12	10	3	-	-	-
EJBX-2	2x38	2x28	2x22	2x15	2x12	18	4	-	-	-
EJBX-3	3x38	3x35	3x28	3x23	2x21	14	6	4	3	3
EJBX-3B	3x38	3x35	3x28	3x23	2x21	14	6	4	3	3
EJBX-4	3x48	3x38	3x30	3x29	3x25	2x18	13	6	6	5
EJBX-4B	3x48	3x38	3x30	3x29	3x25	2x18	13	6	6	5
EJBX-45	3x70	3x65	3x50	3x35	3x25	2x20	20	10	8	8
EJBX-45B	3x70	3x65	3x50	3x35	3x25	2x20	20	10	8	8
EJBX-5	3x80	3x70	3x60	3x50	3x40	2x28	22	10	10	8
EJBX-5B	3x80	3x70	3x60	3x50	3x40	2x28	22	10	10	8
EJBX-6	4x120	4x100	4x80	4x60	4x50	3x35	30	15	15	15
EJBX-6B	4x120	4x100	4x80	4x60	4x50	3x35	30	15	15	15
EJBX-7	5x130	5x110	5x95	5x75	5x60	5x45	4x35	3x20	2x18	15

Ej. 2x28= 2 filas de 28 bornas (total 56 bornas). El número máximo de bornas estándares se refiere al montaje de las bornas CABUR

Características de las envolventes para equipos de mando, control y señalización



Los equipos de mando, control y señalización se utilizan para la realización de cuadros de mando que, situados cerca de los equipos eléctricos, permiten un funcionamiento correcto de la instalación eléctrica y garantizan la seguridad del personal en caso de mantenimiento de la instalación. En efecto, al disponer de selector Manual/Automático, permiten que el operador pueda elegir las condiciones para realizar las operaciones necesarias con total seguridad. Los equipos ofrecen la protección y el control del aparellaje eléctrico y de los circuitos de mando situados en zonas con riesgo de explosión y en entornos particularmente agresivos. Se utilizan para alojar equipos eléctricos tales como interruptores, señalizadores, telerruptores, transformadores, componentes analógicos, digitales, etc., con la posibilidad de tener el control exterior mediante las maniobras Cortem instaladas en la tapa, tales como palancas de mando, pulsadores, indicadores de señalización, etc. Cortem diseña, desarrolla y suministra todo el cableado de una o varias envolventes según las especificaciones del cliente, realizando incluso baterías para cuadros sumamente complejos, con la posibilidad de realizar todos los ensayos de prueba.

CARACTERÍSTICAS ELÉCTRICAS

Tensión nominal:	24 ÷ 1000 Vca	12 ÷ 250 Vcc
Corriente máx. en contactos y fusibles:	650 A	
Frecuencia nominal:	50 ÷ 60Hz	
Potencia máx. para pilotos:	5 W (para Ta +40°C)	3 W (para Ta +55°C)

Características del aparellaje que se puede instalar en las envolventes para el desarrollo de equipos de control y mando.

Tabla de las características eléctricas de los componentes que se pueden instalar en las envolventes para el desarrollo de los equipos de control, mando y señalización.

(los valores se refieren a los catálogos de los fabricantes principales de componentes eléctricos/electrónicos del mercado)

TIPO DE COMPONENTE	V máx. (Voltios)	I máx. (Amperios)	Potencia máx. (Watt)
Instrumentos analógicos y digitales	660	5	10
Reactores/inversores electrónicos	400	-	10
PLC. Multiplexor y amplificadores	240	-	80
Dispositivos de control y medición	240	-	100
Interruptores automáticos	660	650	-
Fusibles	660	400	-
Relés	500	10	12
Dispositivos de control electrónicos	660	-	100
Contactores	660	650	30
Temporizadores	240	10	5
Relés crepusculares	240	-	2
Condensadores	660	-	-
Transformadores	660	-	200
Resistores	240	-	300
Bornas	660	-	-
Reactores	277	7,5	40

Distancia mínima entre los componentes

Voltaje componentes (V ca)	Distancia mínima (mm)
60 - 250	6
250 - 380	8
380 - 500	10
500 - 660	12
660 - 1000	20
Voltaje componentes (V cc)	Distancia mínima (mm)
12 - 250	6

Características de las envolventes para equipos de mando, control y señalización

Tabla con las potencias máximas disipadas para las envolventes de la serie EJBX.

Las clases de temperatura y la temperatura máxima superficial de las envolventes para equipos de mando y control dependen de las dimensiones de la envolvente, de la temperatura ambiente y de la potencia disipada en el interior de la envolvente.

Tipo de envolvente	Potencia máxima disipada (Watt) con temperatura ambiente de +40°C			
	Clase T6 sin pilotos de señalización. Se admiten solo LED de señalización	Clase T5 con pilotos o LED de señalización	Clase T5 sin pilotos de señalización. Se admiten solo LED de señalización	Clase T4 sin pilotos o LED de señalización
EJBX-01 / 01B	30	30	45	100
EJBX-1	45	45	65	140
EJBX-2	60	60	85	190
EJBX-3	75	75	110	245
EJBX-3B	55	55	80	180
EJBX-4	100	100	175	350
EJBX-4B	75	75	130	260
EJBX-45	140	140	240	480
EJBX-45B	120	120	210	430
EJBX-5	210	210	315	600
EJBX-5B	170	170	250	480
EJBX-55B	260	260	380	740
EJBX-55	360	360	550	1050
EJBX-6	600	600	910	1740
EJBX-6B	490	490	720	1390
EJBX-7	610	610	930	1780

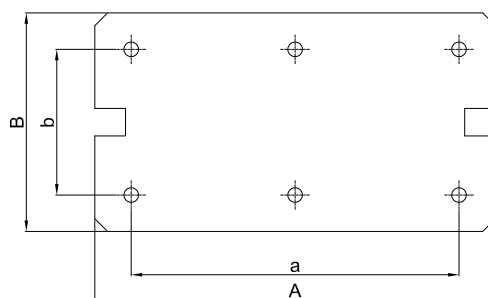
Tipo de envolvente	Potencia máxima disipada (Watt) con temperatura ambiente de +55°C			
	Clase T6 sin pilotos de señalización. Se admiten solo LED de señalización	Clase T5 con pilotos o LED de señalización	Clase T5 sin pilotos de señalización. Se admiten solo LED de señalización	Clase T4 sin pilotos o LED de señalización
EJBX-01 / 01B	25	25	40	80
EJBX-1	34	34	50	105
EJBX-2	45	45	65	142
EJBX-3	56	56	82	184
EJBX-3B	40	40	60	135
EJBX-4	75	75	130	262
EJBX-4B	56	56	100	195
EJBX-45	105	105	180	360
EJBX-45B	90	90	160	320
EJBX-5	160	160	235	450
EJBX-5B	130	130	190	360
EJBX-55B	200	200	300	565
EJBX-55	270	270	400	765
EJBX-6	460	460	680	1300
EJBX-6B	370	370	550	1040
EJBX-7	470	470	690	1310

Tipo de envolvente	Potencia máxima disipada (Watt) con temperatura ambiente de +70°C			
	Clase T6 sin pilotos de señalización. Se admiten solo LED de señalización	Clase T5 con pilotos o LED de señalización	Clase T5 sin pilotos de señalización. Se admiten solo LED de señalización	Clase T4 sin pilotos o LED de señalización
EJBX-01 / 01B	20	20	35	60
EJBX-1	23	23	35	70
EJBX-2	30	30	45	94
EJBX-3	37	37	54	123
EJBX-3B	25	25	40	90
EJBX-4	50	50	85	174
EJBX-4B	37	37	70	130
EJBX-45	70	70	120	240
EJBX-45B	60	60	150	290
EJBX-5	110	110	155	300
EJBX-5B	90	90	130	240
EJBX-55B	140	140	220	390
EJBX-55	180	180	250	480
EJBX-6	320	320	450	860
EJBX-6B	250	250	380	690
EJBX-7	330	330	450	840

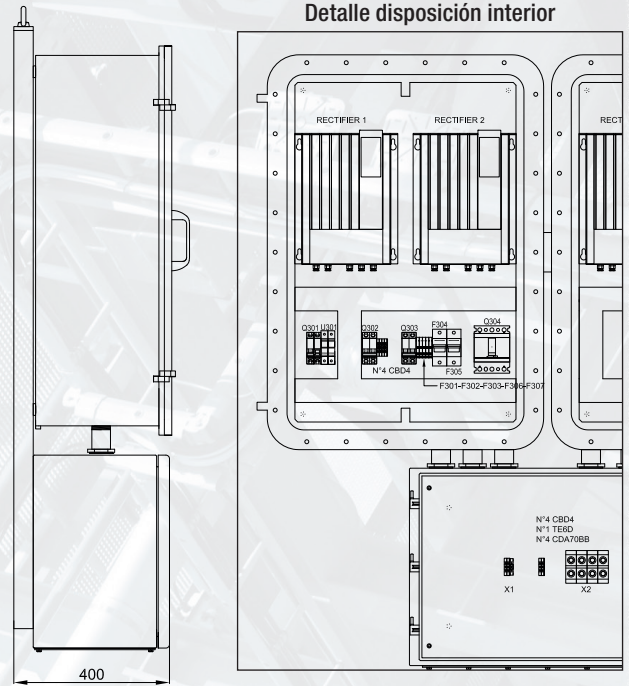
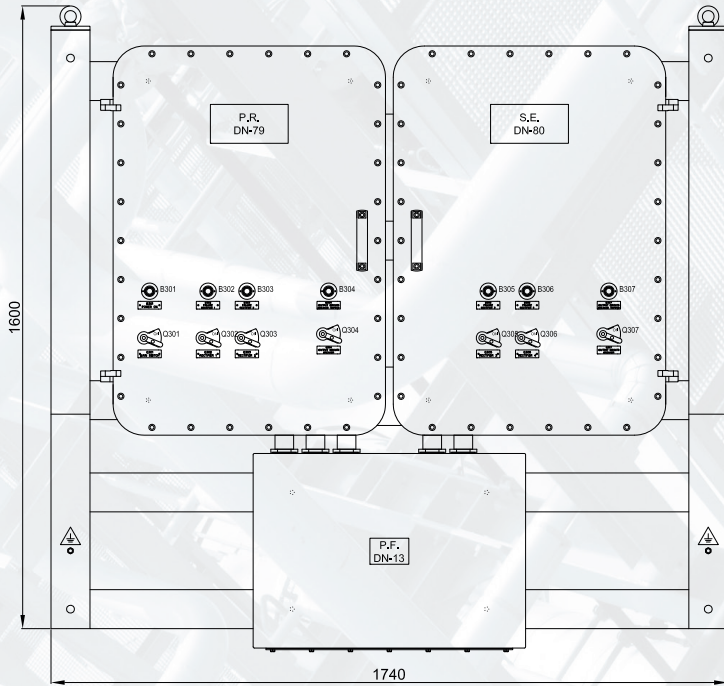
Accesorios bajo pedido y piezas de repuesto serie EJBX...

ILUSTRACIÓN	DESCRIPCIÓN	MODELO	CARACTERÍSTICAS	CÓDIGO	LEYENDA
	Placas de montaje	EJBX-01	Espesor 25/10 de acero inoxidable (BFE-...SS)	BFE-01SS	 
		EJBX-1		BFE-1SS	
		EJBX-2		BFE-2SS	
		EJBX-3/3B		BFE-3SS	
		EJBX-4/4B		BFE-4SS	
		EJBX-45/45B		BFE-45SS	
		EJBX-5/5B		BFE-5SS	
		EJBX-55/55B		BFE-55SS	
		EJBX-6/6B		BFE-6SS	
EJBX-7	BFE-7SS				
	Válvula de venteo y drenaje	Diámetro rosca ISO 7-R 3/8"	Material: acero inoxidable	ECD-210S	 
	Prensaestopas y racores		Para modelos y códigos véase página web www.cortemgroup.com		 
	Pasacables sellados		Para modelos y códigos véase página web www.cortemgroup.com		 
	Maniobras en la tapa		Para modelos y códigos de las maniobras, véase el capítulo maniobras de mando y control		 
	Junta OR entre cuerpo y tapa	EJBX-01	Material: silicona roja	K01-131/1S	
		EJBX-1		K1-131/1S	
		EJBX-2		K2-131/1S	
		EJBX-3/3B		K3-131/1S	
		EJBX-4/4B		K4-131/1S	
		EJBX-45/45B		K45-131/1S	
		EJBX-5/5B		K5-131/1S	
		EJBX-6/6B		K6-131/1S	
		EJBX-7		K61-131/S	

Envoltantes	Placas de montaje				Cod.
	A	B	a	b	
EJBX-01	180	120	140	80	BFE-01SS
EJBX-1	220	120	180	80	BFE-1SS
EJBX-2	340	140	300	100	BFE-2SS
EJBX-3 /3B	280	200	240	160	BFE-3SS
EJBX-4 /4B	340	240	300	200	BFE-4SS
EJBX-45 /45B	460	280	440	260	BFE-45SS
EJBX-5 /5B	540	340	500	300	BFE-5SS
EJBX-55 /55B	570	370	540	340	BFE-55SS
EJBX-6 /6B	720	500	680	460	BFE-6SS
EJBX-7	850	550	820	520	BFE-7SS

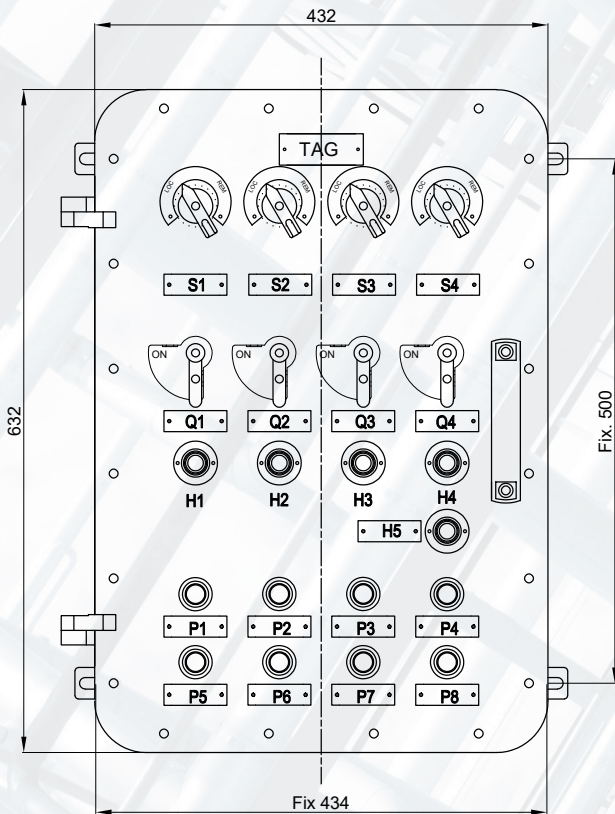


Ejemplo de panel de control con sistema de bastidor a pared.



Ejemplo de panel de control

Disposición exterior



Disposición interior

