

EJBX

Acciaio inox AISI 316L

- Zona 1, 2, 21, 22
- Gruppo IIB+H₂
- Custodie in inox
- 17 grandezze differenti
- IP 66 / 67

Sabbiatura
al quarzo

Targhette di
avvertenza

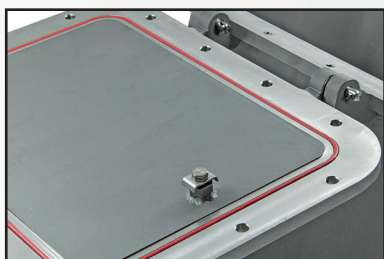
Staffa di
fissaggio

Le pareti non
hanno saldature

Guarnizione tra corpo
e coperchio in silicone

Vite di terra interna
nel corpo

Cerniera tra corpo e
coperchio



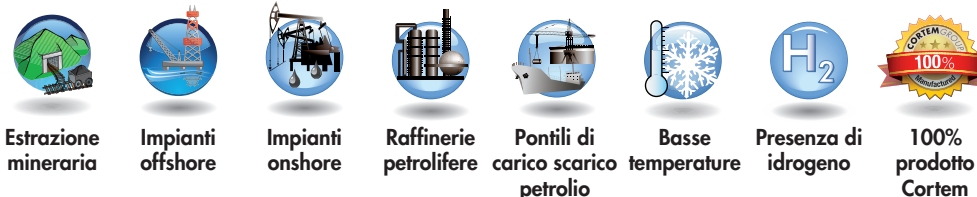
Serie EJBX-... Custodie in acciaio inox gruppo gas IIB+H₂

Le custodie serie EJBX vengono installate negli impianti industriali con pericolo di esplosione e incendio e con presenza di polveri combustibili, classificati come Zona 1, 2, 21, 22. Queste custodie sono realizzate con lamiera saldata in acciaio INOX316L complete di viti in acciaio inox e di guarnizione perimetrale tra corpo e coperchio in silicone per garantire il grado di protezione IP66. Le EJBX vengono utilizzate prevalentemente con la funzione di giunzione cavi con relativi morsetti di derivazione, come contenitori per fusibili, trasformatori, reattori, come quadri di controllo e segnalazione, distribuzione luce e forza motrice o avviamento motore con diverse configurazioni che vengono customizzate per i nostri clienti in tutto il mondo.

Cortem Group applica sui suoi prodotti un'etichetta olografica di sicurezza non riposizionabile completa di codice alfanumerico univoco di autenticazione, al fine di combattere la vendita illegale di imitazioni e contraffazioni e assicurare l'autenticità dei propri prodotti. Il non rispetto delle norme internazionali comporta gravi rischi sia per l'ambiente, ma soprattutto per coloro che operano quotidianamente sugli impianti.



Settori di impiego:










DATI DI CERTIFICAZIONE CUSTODIE VUOTE

Classificazione:	Gruppo I/II	Categoria 2GD		
Installazione: EN 60079.14	zona 1 - zona 2 (Gas)	zona 21 - zona 22 (Polveri)		
Esecuzione:	CE 0722 Ex II 2 GD - Ex db IIB+H ₂ Gb - Ex tb IIIC Db - IP66/67			
	CE 0722 Ex I M2 - Ex db I Mb			
Certificato:	ATEX CESI 00 ATEX 036U			
	IEC Ex CES 14.0017U	Per tutti i dati di certificazione IEC Ex, UKEX ECASEx, TR CU, INMETRO scaricare il certificato dal sito www.cortemgroup.com		
	UKEX DISPONIBILE			
	ECASEx DISPONIBILE			
	TR CU DISPONIBILE			
	INMETRO DNV 16.0099U			
Norme:	CENELEC EN 60079-0: 2018, EN 60079-1: 2014, EN 60079-31: 2014, EN 60529: 1991 ed alla DIRETTIVA EUROPEA 2014/34/UE			
Temp. Ambiente:	-60°C +70°C	Con cassette complete di lampada spia in policarbonato sul coperchio Ta -40°C +70°C.		
	-60°C +100°C	A richiesta solo per custodie EJBX senza accessori ed operatori.		
	-60°C (Utilizzare spie luminose serie M-0457AL, M-0457AL/3, M-0457IN, M-0457IN/3)			
Grado di protezione:	IP66/67	Per custodie senza operatori di comando e segnalazione		
	IP66	Per custodie con operatori di comando e segnalazione serie Cortem M-0...		









Questa apparecchiatura può essere utilizzata in un ambiente contenente atmosfera esplosiva e con presenza di idrogeno.

Serie EJBX-... Custodie in acciaio inox gruppo gas IIB+H₂

DATI DI CERTIFICAZIONE CUSTODIE CON MORSETTI









Classificazione:	Gruppo II	Categoria 2GD		
Installazione: EN 60079.14	zona 1 - zona 2 (Gas)	zona 21 - zona 22 (Polveri)		
Esecuzione:	CE 0722  II 2 GD - Ex d IIB+H ₂ T... Gb - Ex tb IIIC T...°C Db - IP66/67			
	CE 0722  I M2 - Ex d I Mb			
Certificato:	ATEX CESI 01 ATEX 027X			
	IEC Ex CES 16.0012X		Per tutti i dati di certificazione IEC Ex scaricare il certificato dal sito www.cortemgroup.com	
Norme:	CENELEC EN 60079-0: 2012, EN 60079-1: 2014, EN 60079-31: 2014, EN 60529: 1991 ed alla DIRETTIVA EUROPEA 2014/34/UE			
 Temp. Ambiente:	 -20°C (-60°C) +40°C 		Con classe di temperatura T6 e massima temperatura superficiale T85°C.	
	 -20°C (-60°C) +55°C 		Con classe di temperatura T5 e massima temperatura superficiale T100°C.	
Grado di protezione:	IP66/67			

DATI DI CERTIFICAZIONE CUSTODIE PER UNITÀ DI COMANDO, CONTROLLO E SEGNALAZIONE

Classificazione:	Gruppo I/II	Categoria 2GD		
Installazione: EN 60079.14	zona 1 - zona 2 (Gas)	zona 21 - zona 22 (Polveri)		
Esecuzione:	CE 0722  II2GD - Ex db IIB+H ₂ T... Gb - Ex tb IIIC T...°C Db - IP66/67			
	CE 0722  I M2 - Ex db I Mb			
Certificato:	ATEX CESI 01 ATEX 027X			
	IEC Ex CES 16.0012X		Per tutti i dati di certificazione IEC Ex, ECASEx, TR CU, CCC, INMETRO scaricare il certificato dal sito www.cortemgroup.com	
	ECASEx DISPONIBILE			
	TR CU DISPONIBILE			
	INMETRO DNV 14.0153			
	CCC DISPONIBILE			
Norme:	CENELEC EN 60079-0: 2012, EN 60079-1: 2014, EN 60079-31: 2014, EN 60529: 1991 ed alla DIRETTIVA EUROPEA 2014/34/UE			
 Temp. Ambiente:	 -20°C +40°C 		Con classe di temperatura T6 e massima temperatura superficiale T85°C.	
	 -20°C +55°C/+70°C 		Con classe di temperatura T5, T4 e massima temperatura superficiale T100°C, T135°C.	
	 -60°C a richiesta. (Utilizzare spie luminose serie M-0457AL, M-0457AL/3, M-0457IN, M-0457IN/3)			
Grado di protezione:	IP66/67	Per custodie senza operatori di comando e segnalazione		
	IP66	Per custodie con operatori di comando e segnalazione serie Cortem M-0...		

Serie EJBX-... Custodie in acciaio inox gruppo gas IIB+H₂

DATI DI CERTIFICAZIONE CUSTODIE CON FUNZIONE DI COMANDO E CONTROLLO DI UNITÀ DI INTERFACCIA

Classificazione:	Gruppo II	Categoria 2GD		
Installazione: EN 60079.14	zona 1 - zona 2 (Gas)	zona 21 - zona 22 (Polveri)		
Esecuzione:	CE 0722  II2(1)GD - Ex db [ia Ga] IIB+H ₂ T... Gb - Ex tb IIIC T...°C Db - IP66/67			
	CE 0722  I M2 - Ex db [ia Ma] I Mb			
Certificato:	ATEX CESI 02 ATEX 073X			
	IEC Ex CES 16.0014X	Per tutti i dati di certificazione IEC Ex, ECASEx scaricare il certificato dal sito www.cortemgroup.com		
	ECASEx DISPONIBILE			
Norme:	CENELEC EN 60079-0: 2009, EN 60079-1: 2007, EN 60079-11: 2011, EN 60079-26: 2007, EN 60079-31: 2009, EN 60439-1, EN 60529 ed alla DIRETTIVA EUROPEA 2014/34/UE			
 Temp. Ambiente:	 -20°C  +40°C	Con classe di temperatura T6 e massima temperatura superficiale T85°C.		
	 -20°C  +55°C	Con classe di temperatura T5 e massima temperatura superficiale T100°C.		
	 -60°C a richiesta. (Utilizzare spie luminose serie M-0457AL, M-0457AL/3, M-0457IN, M-0457IN/3)			
Grado di protezione:	IP66/67	Per custodie senza operatori di comando e segnalazione		

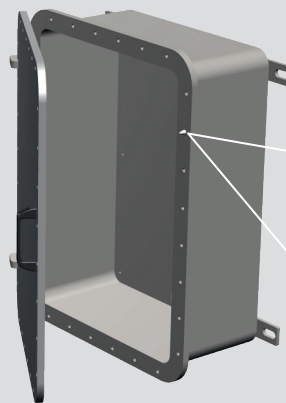
Caratteristiche acciaio inox: L'acciaio inossidabile impiegato da Cortem per produrre custodie e accessori destinati ad impianti criogenici e ambienti altamente corrosivi, è una lega di Ferro-Cromo-Nichel-Molibdeno con bassissimo contenuto di carbonio. Questa lega è altamente resistente alla corrosione intergranulare (o intercrystallina) e alla vaiolatura (pitting corrosion). Essa è classificata come acciaio inossidabile austenitico UNI EN 10088-3 X 2 CrNiMo 17-12-2-E o AISI 316L secondo l'American Iron Steel Institute. Il suo pregio principale è la formazione spontanea di un sottile strato superficiale di ossido di cromo che protegge il metallo sottostante dagli attacchi corrosivi. Inoltre, questa proprietà si rinnova anche a seguito di eventuali abrasioni o scalfiture accidentali.



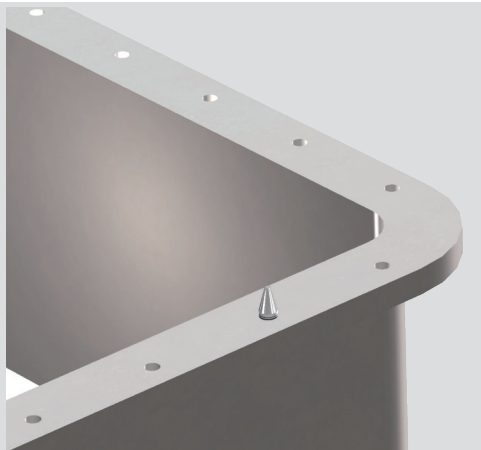
CARATTERISTICHE MECCANICHE

Corpo e coperchio:	In acciaio inox AISI 316L
Cerniere:	Di fusione a cera persa e saldate alla custodia
Maniglia coperchio:	In inox verniciata nera per EJBX-55,55B, EJBX-6,6B e EJBX-7. In plastica nera per tutte le altre misure
Trattamento:	Sabbiatura al quarzo
Guarnizione:	Siliconica resistente agli acidi, agli idrocarburi ed alle alte temperature, collocata tra corpo e coperchio
Targhetta di certificato:	Adesiva collocata internamente per custodie vuote, in acciaio inox rivettata su coperchio per le altre esecuzioni
Viteria:	Acciaio inox
Viti di terra:	In acciaio inox M6. Interna ed esterna al corpo e sul coperchio complete di staffe antirotazione
Staffe di fissaggio:	4 piedi saldati al corpo

Sistema Cortem di chiusura facilitata del coperchio.



La chiusura del coperchio di una custodia montata su telaio verticale viene facilitata da una guida avvitata sul corpo. Questo sistema viene utilizzato nelle custodie EJBX-4 /4B, EJBX-45 /45B, EJBX-5 /5B, EJBX-6 /6B, EJBX-7.



ACCESSORI A RICHIESTA / ESECUZIONI SPECIALI

Cerniere sul lato corto (codice EJBX-...S)

Valvola di sfiato Cod. ECD-210S

Valvola di drenaggio Cod. ECD-210S

Telaio interno in acciaio inox spessore 25/10 (codice BFE-...SS). Vedere sezione accessori

Custodie con finestre su coperchio per ispezione / lettura strumenti

Verniciatura esterna con colore a specifica del cliente

Filettature realizzabili:

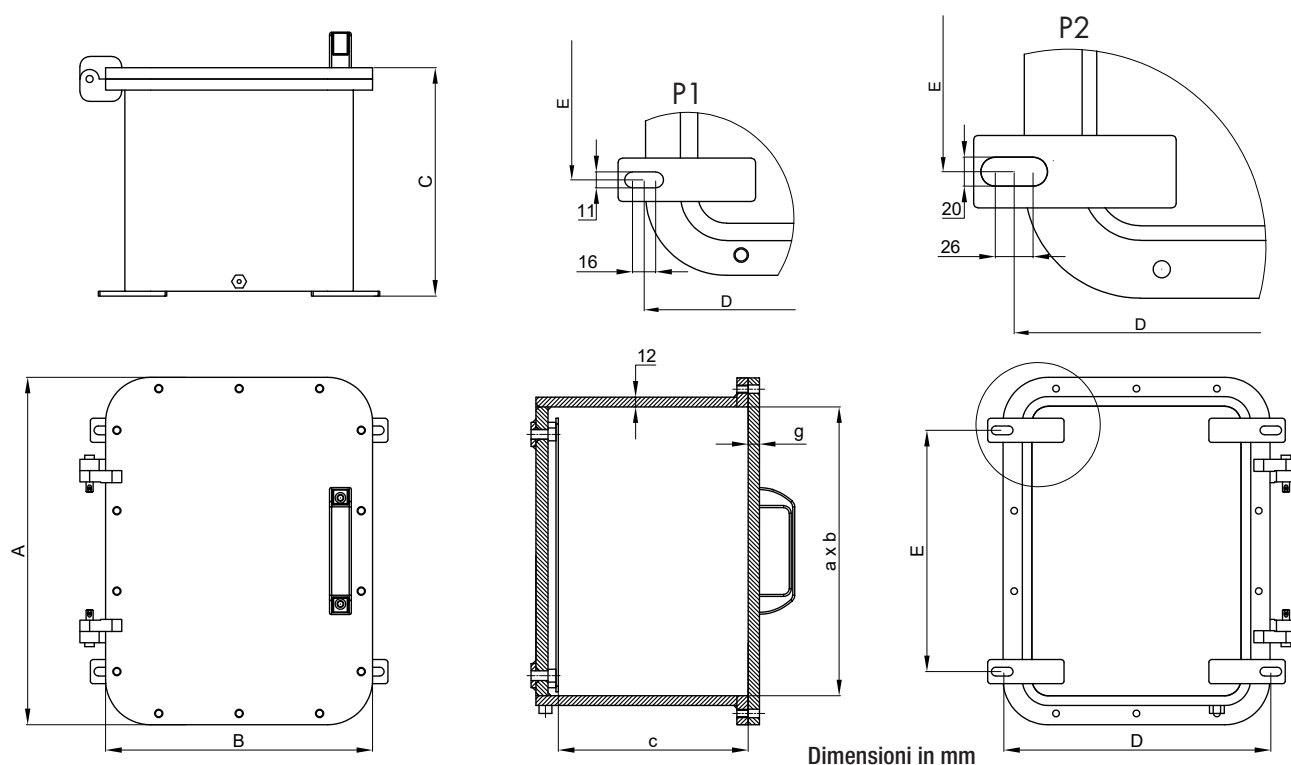
- Filettature NPT ANSI B1.20.1
- Filettature GAS Rp o Rc UNI ISO 7-1
- Filettature Metriche ISO 261/965

Cortem realizza ogni tipo di customizzazione a richiesta e su specifica del cliente in accordo ai dati di certificazione.

TABELLA DI SELEZIONE CUSTODIE

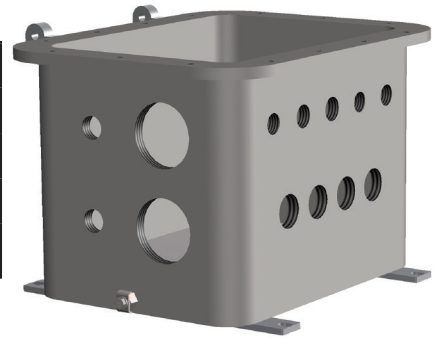
Codice	Dimensioni esterne			Dimensioni interne				Fissaggio			Peso Kg
	A	B	C	a	b	c	g	E	D	Tipo	
EJBX-01	272	212	166	200	140	123	12	140	214	P1	20
EJBX-01B	272	212	142	200	140	100	12	140	214	P1	18
EJBX-1	312	212	201	240	140	155	12	180	214	P1	25
EJBX-2	432	232	201	360	160	155	12	300	234	P1	37
EJBX-3	372	292	261	300	220	215	12	240	294	P1	45
EJBX-3B	372	292	201	300	220	155	12	240	294	P1	38
EJBX-4	432	332	284	360	260	235	15	300	334	P1	65
EJBX-4B	432	332	214	360	260	165	15	300	334	P1	57
EJBX-45	562	382	284	490	310	232	15	440	394	P1	92
EJBX-45B	562	382	234	490	310	188	15	440	394	P1	90
EJBX-5	632	432	324	560	360	275	15	500	434	P1	120
EJBX-5B	632	432	254	560	360	205	15	500	434	P1	107
EJBX-55	710	510	318	610	410	255	20	540	534	P2	170
EJBX-55B	710	510	218	610	410	155	20	540	534	P2	150
EJBX-6	860	640	409	760	540	345	20	680	654	P2	268
EJBX-6B	860	640	309	760	540	245	20	680	654	P2	235
EJBX-7	1000	700	338	900	600	275	20	820	714	P2	310

DISEGNO DIMENSIONALE



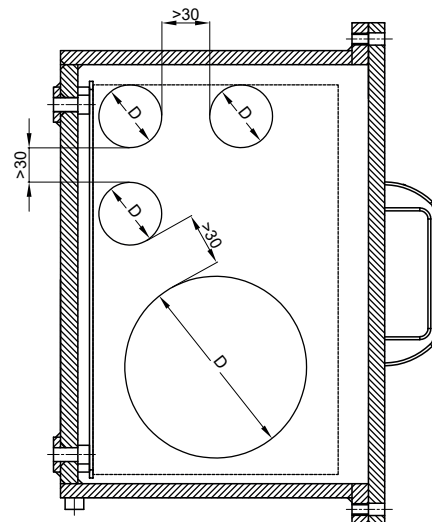
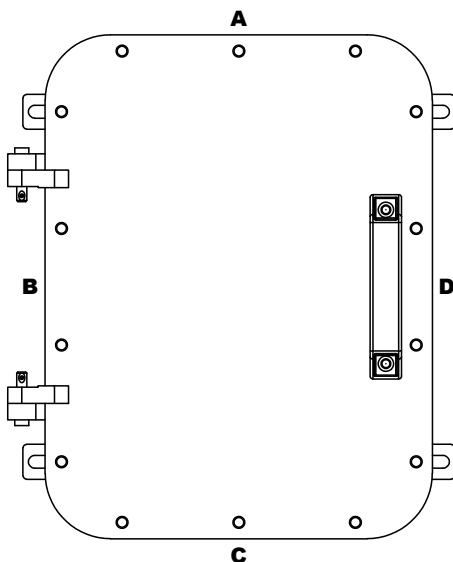
Serie EJBX-... Dati per la foratura del corpo

TABELLA COMPARATIVA FILETTATURE									
ISO 7-1	1/2"	3/4"	1"	1 1/4"	1 1/2"	2"	2 1/2"	3"	4"
ANSI B.20.1 NPT	1/2"	3/4"	1"	1 1/4"	1 1/2"	2"			
ISO 261/965	20x1,5	25x1,5	32x1,5	40x1,5	50x1,5	63x1,5	75x1,5	90x1,5	100x1,5
D Diametro filettatura	1	2	3	4	5	6	7	8	10

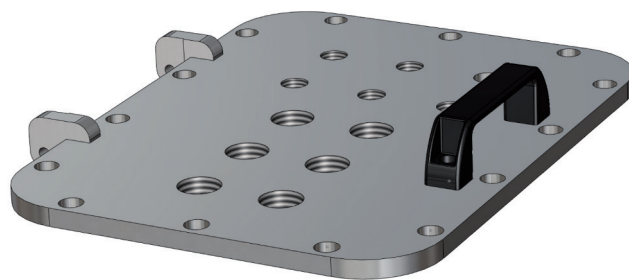


Come da normativa vigente, le forature possono essere eseguite da Cortem o da partner autorizzati che hanno Notifica della produzione in accordo alla Direttiva ATEX .

TIPO CUSTODIA	FORATURA DEL CORPO																				
	Lati A e C										Lati B e D										
	Area forabile mm	QUANTITÀ MASSIMA PER TIPO FORO										Area forabile mm	QUANTITÀ MASSIMA PER TIPO FORO								
1		2	3	4	5	6	7	8	10	1	2		3	4	5	6	7	8	10		
EJBX-01	100x95	4	3	3	1	1	-	-	-	-	160x84	6	5	3	2	2	-	-	-	-	
EJBX-01B	100x72	2	2	1	1	-	-	-	-	-	160x63	3	3	1	2	-	-	-	-	-	
EJBX-1	100x130	6	5	4	2	2	1	1	1	-	200x125	12	11	6	6	4	2	2	1	1	
EJBX-2	120x130	6	6	4	2	2	1	1	1	1	320x125	18	17	10	8	4	3	3	2	2	
EJBX-3	180x190	16	12	9	6	6	4	2	2	1	260x180	20	18	12	11	9	6	3	3	1	
EJBX-3B	180x130	12	8	6	4	4	2	1	1	1	260x120	15	14	8	6	6	3	2	2	2	
EJBX-4	220x210	20	16	12	9	8	4	4	2	1	320x195	30	24	18	12	11	6	6	2	2	
EJBX-4B	220x140	12	11	6	6	5	3	2	1	1	320x125	18	17	10	8	7	5	3	2	2	
EJBX-45	270x205	25	20	16	12	9	6	4	3	1	450x195	43	32	28	18	17	10	8	4	3	
EJBX-45B	270x155	15	15	12	8	6	5	2	2	1	450x145	26	24	21	12	12	9	4	3	2	
EJBX-5	320x250	36	28	20	16	12	9	6	4	3	520x235	50	45	32	28	21	17	10	8	6	
EJBX-5B	320x180	24	22	15	12	8	6	5	2	2	520x165	40	27	24	21	14	11	5	4	3	
EJBX-55	370x230	35	24	24	15	12	8	6	3	3	570x215	53	40	32	24	20	12	10	4	4	
EJBX-55B	370x130	21	18	12	10	8	4	3	3	-	570x115	22	19	19	15	11	6	5	4	-	
EJBX-6	480x315	63	54	40	28	24	15	12	8	6	695x305	95	72	55	40	36	24	18	12	8	
EJBX-6B	480x215	45	32	30	21	18	10	8	6	3	695x205	68	48	42	27	18	16	12	11	4	
EJBX-7	540x250	63	48	36	28	21	17	10	8	3	840x235	85	70	52	35	33	27	16	14	5	

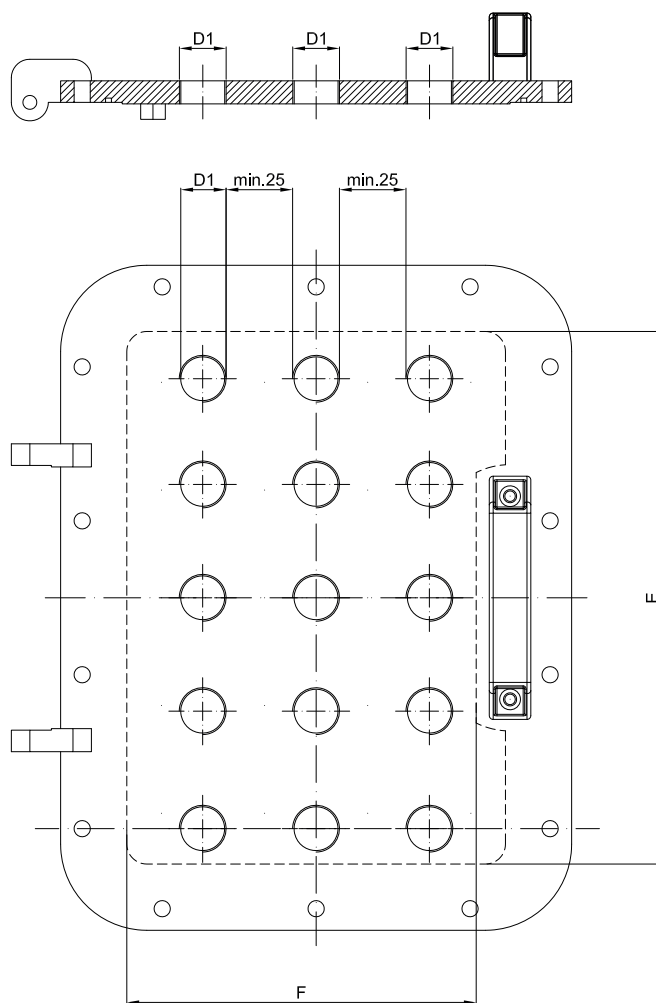


Serie EJBX-... Dati per la foratura del coperchio



CORRISPONDENZA TABELLA COMPARATIVA FILETTATURE								
D	ISO 228	G 3/8"	G 1/2"	G 3/4"	-	-	-	-
	ISO 261/965	M16x1,5	M20x1,5	M25x1,5	M32x1,5	M35x1,5	M40x1,5	M42x1,5

TIPO CUSTODIA	FORATURA DEL COPERCHIO		
	Max. numero di fori ammessi	Area forabile mm	
		E	F
EJBX-01	2	200	114
EJBX-1	5	225	100
EJBX-2	9	345	125
EJBX-3	12	285	190
EJBX-4	17	345	225
EJBX-45	28	475	275
EJBX-5	40	545	325
EJBX-55	51	624	424
EJBX-6	70	730	495
EJBX-7	96	900	565



Note:

- Questo standard deve ritenersi un esempio in quanto studiato esclusivamente con fori M42.
- Le forature standard sono riferite al montaggio di operatori Cortem.
- Fori Ø 3/8" per manovre laterali std. Cortem interasse >70mm.
- Fori Ø 1/2" per manovre laterali serie robusta std. Cortem interasse >120mm.

Serie EJBX-... Caratteristiche custodie con morsetti



Queste custodie vengono customizzate in base alla dimensione, al numero di morsetti o di cavi previsti, oppure, tenendo conto del numero di entrate e delle esigenze di cablaggio all'interno di un impianto. È quindi possibile realizzare soluzioni su misura purché vengano dichiarati in fase di richiesta d'offerta, gli appropriati parametri necessari, come ad esempio il numero di pressacavi, raccorderia o giunti di bloccaggio da installare, per definire la dimensione della custodia più adeguata. Tutti i morsetti possono venire equipaggiati con gli accessori richiesti dal cliente e montati su apposite guide che vengono fissate ai telai interni della custodia. La disposizione delle morsettiere può essere fatta, sempre in accordo alle specifiche del cliente e sempre rispettando i dati di certificato, in differenti modi: verticalmente, orizzontalmente, su più file, su differenti livelli tramite appositi distanziatori.

CARATTERISTICHE ELETTRICHE

Tensione nominale: 24 ÷ 800 V

Frequenza nominale: 50 ÷ 60 Hz

Morsetti componibili

Sezione morsetti: 2.5; 4; 6; 10; 25; 35; 70; 95; 120; 185; 240; 300 [mm²]

Corrente nominale: 12.5 ÷ 452 [A]

Max. densità di corrente: 1.5 ÷ 7 [A/mm²]

Morsetti multipolari

Sezione dei morsetti: 3x16; 4x16; 3x25; 4x25; 3x40; 3x40; 4x40; 3x70; 4x125; 4x125; 3x200; 4x200; 3x315 [mm²]

Corrente nominale: 48 ÷ 252 [A]

Max. densità di corrente: 0.8 ÷ 3 [A/mm²]

Barre di distribuzione:

Dimensioni delle barre

di distribuzione: 20x5; 30x5; 40x5; 50x5; 60x5; 80x5; 100x4; 80x8; 100x5 [mm²]

Corrente nominale: 240 350 480 600 690 800 800 1000 1000 [A]

Targhetta Atex - IECEx per custodie portamorsetti

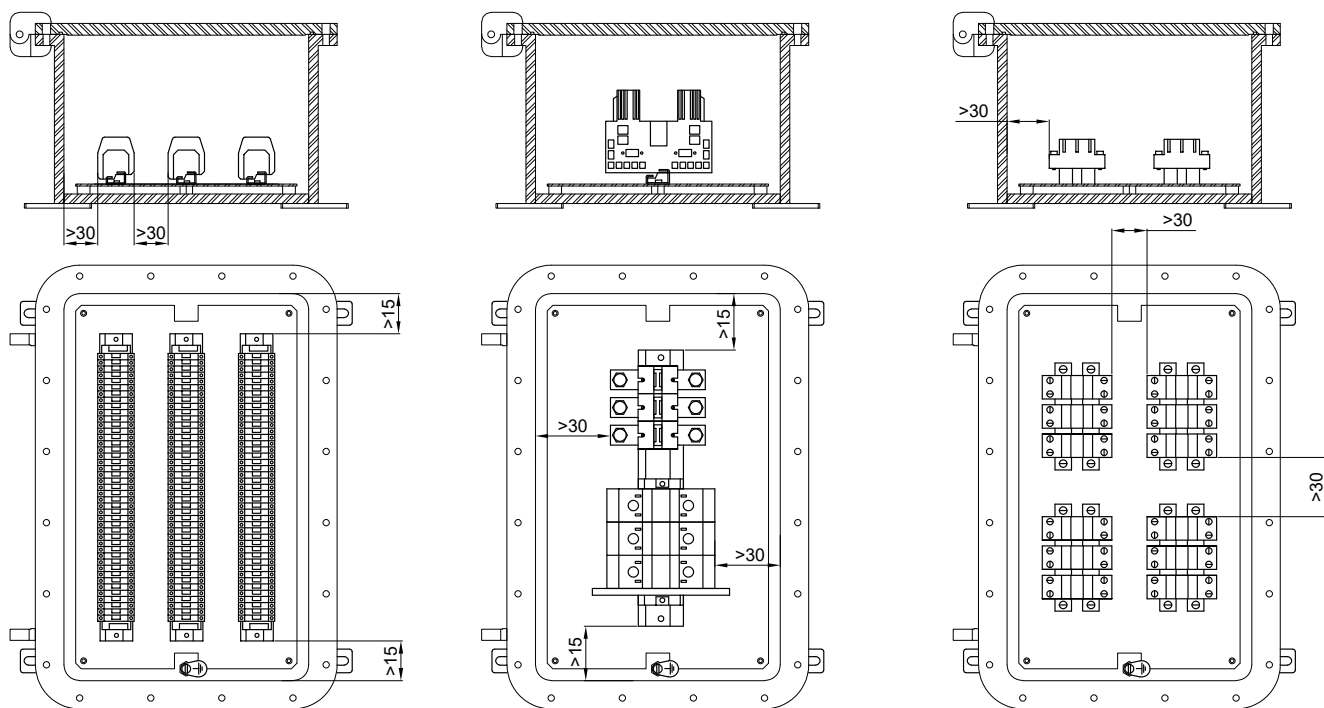
1 **2** **3**
4 **5** **6**
7

CORTEM SpA
 VIA AQUILEIA, 10 34070
 VILLESSE - GO ITALY
CORTEM GROUP
 Enclosures with terminals:
 20 s.n.
 CESI 01 ATEX 026 CE 0722 II 2GD Ex d IIB+H₂ T Gb
 Ex tb IIIC T °C Db IP66/67 Ta °C
 IECEx TSA 06.0011 Ex d IIB+H₂ T Gb
 Ex tb IIIC T °C Db IP66/67 Ta °C
 max voltage [V] max current [A] n° terminals [] max wire size [mm²]
 corTEM ELFIT F. FONDISONZO
 U-337IN Made in ITALY USE SCREWS QUALITY A2-70 UNI 7323 R 700 N/mm²

Valori compilati:

1. anno di produzione
2. numero di serie
3. codice del prodotto
4. classe di temperatura
5. massima temperatura superficiale
6. temperatura ambiente
7. dati elettrici come da certificato

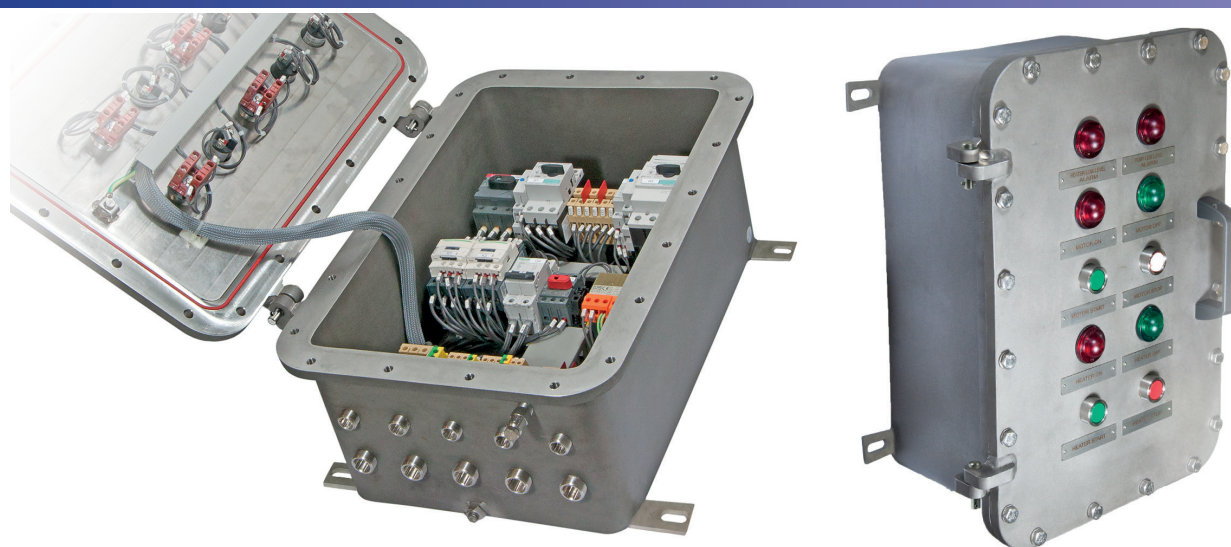
Esempi di morsettiere con distanze minime d'installazione



TIPO CUSTODIA	NUMERO MASSIMO DI MORSETTI INSTALLABILI									
	SEZIONE MORSETTI									
	2,5	4	6	10	16	35	70	120	185	240
EJBX-01	22	17	14	12	-	-	-	-	-	-
EJBX-1	2x28	26	21	15	12	10	3	-	-	-
EJBX-2	2x38	2x28	2x22	2x15	2x12	18	4	-	-	-
EJBX-3	3x38	3x35	3x28	3x23	2x21	14	6	4	3	3
EJBX-3B	3x38	3x35	3x28	3x23	2x21	14	6	4	3	3
EJBX-4	3x48	3x38	3x30	3x29	3x25	2x18	13	6	6	5
EJBX-4B	3x48	3x38	3x30	3x29	3x25	2x18	13	6	6	5
EJBX-45	3x70	3x65	3x50	3x35	3x25	2x20	20	10	8	8
EJBX-45B	3x70	3x65	3x50	3x35	3x25	2x20	20	10	8	8
EJBX-5	3x80	3x70	3x60	3x50	3x40	2x28	22	10	10	8
EJBX-5B	3x80	3x70	3x60	3x50	3x40	2x28	22	10	10	8
EJBX-6	4x120	4x100	4x80	4x60	4x50	3x35	30	15	15	15
EJBX-6B	4x120	4x100	4x80	4x60	4x50	3x35	30	15	15	15
EJBX-7	5x130	5x110	5x95	5x75	5x60	5x45	4x35	3x20	2x18	15

Es. 2x28= 2 file da 28 morsetti (totale 56 morsetti). Il numero massimo di morsetti standard è riferito al montaggio di morsetti CABUR

Caratteristiche custodie per unità di comando, controllo e segnalazione



Le unità di comando, controllo e segnalazione sono utilizzate per la realizzazione di quadri di comando che, ubicati in prossimità delle utenze elettriche comandate, consentono un corretto funzionamento dell'impianto elettrico e garantiscono la sicurezza del personale in caso di manutenzione sull'impianto. Disponendo, infatti, di selettore Manuale/Automatich, permettono all'operatore di scegliere le condizioni per effettuare le operazioni necessarie in completa sicurezza. Esse offrono protezione e controllo di apparecchiature elettriche e circuiti di comando ubicati in zone a rischio d'esplosione e in ambienti particolarmente aggressivi. Vengono impiegate per il contenimento di apparati elettrici come interruttori, segnalatori, teleruttori, trasformatori, componenti analogici, digitali, ecc... con la possibilità di avere il controllo esterno tramite gli operatori Cortem installati su coperchio quali leve di comando, pulsanti, spie di segnalazione ecc... Cortem progetta, sviluppa e fornisce l'intero cablaggio di una o più custodie su specifica richiesta del cliente, realizzando batterie per quadristica anche di estrema complessità con la possibilità di effettuare tutti i test di collaudo.

CARATTERISTICHE ELETTRICHE

Tensione nominale:	24 ÷ 1000 Vac	12 ÷ 250 Vdc
Max. corrente su contatti e fusibili:	650 A	
Frequenza nominale:	50 ÷ 60Hz	
Potenza max. per lampade:	5 W (per Ta +40°C)	3 W (per Ta +55°C)

Caratteristiche delle apparecchiature installabili nelle custodie per lo sviluppo di unità di controllo e comando.

Tabella delle caratteristiche elettriche dei componenti installabili nelle custodie per lo sviluppo di unità di controllo, comando e segnalazione.

(I valori si riferiscono ai cataloghi dei principali costruttori di componenti elettrici/elettronici in commercio)

TIPO DI COMPONENTE	V max. (Volt)	I max. (Ampere)	Max. potenza (Watt)
Strumenti analogici e digitali	660	5	10
Reattori/inverter elettronici	400	-	10
PLC. Multiplexer e amplificatori	240	-	80
Dispositivi di controllo e misura	240	-	100
Interruttori automatici	660	650	-
Fusibili	660	400	-
Relè	500	10	12
Dispositivi di controllo elettronici	660	-	100
Contattori	660	650	30
Temporizzatori	240	10	5
Relè crepuscolari	240	-	2
Condensatori	660	-	-
Trasformatori	660	-	200
Resistori	240	-	300
Morsetti	660	-	-
Reattori	277	7,5	40

Minima distanza in aria tra i componenti

Voltaggio componenti (V ac)	Min. distanza in aria (mm)
60 - 250	6
250 - 380	8
380 - 500	10
500 - 660	12
660 - 1000	20

Voltaggio componenti (V cc)	Min. distanza in aria (mm)
12 - 250	6

Caratteristiche custodie per unità di comando, controllo e segnalazione

Tabella con le massime potenze dissipate per le custodie serie EJBX.

Le classi di temperatura e la massima temperatura superficiale delle custodie di unità, controllo e comando dipendono dalle dimensioni della custodia, dalla temperatura ambiente e dalla potenza dissipata all'interno della custodia.

Tipo custodia	Massima potenza dissipata (Watt) con temperatura ambiente di +40°C			
	Classe T6 senza gemme di segnalazione. Sono ammessi solo LED di segnalazione	Classe T5 con gemme e/o LED di segnalazione	Classe T5 senza gemme di segnalazione. Sono ammessi solo LED di segnalazione	Classe T4 senza gemme e/o LED di segnalazione
EJBX-01 / 01B	30	30	45	100
EJBX-1	45	45	65	140
EJBX-2	60	60	85	190
EJBX-3	75	75	110	245
EJBX-3B	55	55	80	180
EJBX-4	100	100	175	350
EJBX-4B	75	75	130	260
EJBX-45	140	140	240	480
EJBX-45B	120	120	210	430
EJBX-5	210	210	315	600
EJBX-5B	170	170	250	480
EJBX-55B	260	260	380	740
EJBX-55	360	360	550	1050
EJBX-6	600	600	910	1740
EJBX-6B	490	490	720	1390
EJBX-7	610	610	930	1780

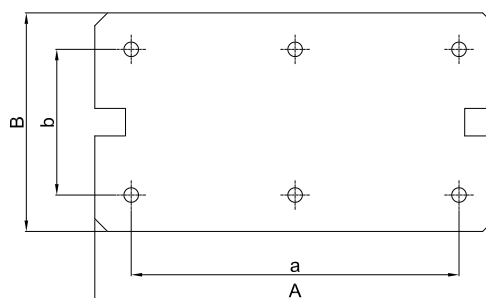
Tipo custodia	Massima potenza dissipata (Watt) con temperatura ambiente di +55°C			
	Classe T6 senza gemme di segnalazione. Sono ammessi solo LED di segnalazione	Classe T5 con gemme e/o LED di segnalazione	Classe T5 senza gemme di segnalazione. Sono ammessi solo LED di segnalazione	Classe T4 senza gemme e/o LED di segnalazione
EJBX-01 / 01B	25	25	40	80
EJBX-1	34	34	50	105
EJBX-2	45	45	65	142
EJBX-3	56	56	82	184
EJBX-3B	40	40	60	135
EJBX-4	75	75	130	262
EJBX-4B	56	56	100	195
EJBX-45	105	105	180	360
EJBX-45B	90	90	160	320
EJBX-5	160	160	235	450
EJBX-5B	130	130	190	360
EJBX-55B	200	200	300	565
EJBX-55	270	270	400	765
EJBX-6	460	460	680	1300
EJBX-6B	370	370	550	1040
EJBX-7	470	470	690	1310

Tipo custodia	Massima potenza dissipata (Watt) con temperatura ambiente di +70°C			
	Classe T6 senza gemme di segnalazione. Sono ammessi solo LED di segnalazione	Classe T5 con gemme e/o LED di segnalazione	Classe T5 senza gemme di segnalazione. Sono ammessi solo LED di segnalazione	Classe T4 senza gemme e/o LED di segnalazione
EJBX-01 / 01B	20	20	35	60
EJBX-1	23	23	35	70
EJBX-2	30	30	45	94
EJBX-3	37	37	54	123
EJBX-3B	25	25	40	90
EJBX-4	50	50	85	174
EJBX-4B	37	37	70	130
EJBX-45	70	70	120	240
EJBX-45B	60	60	150	290
EJBX-5	110	110	155	300
EJBX-5B	90	90	130	240
EJBX-55B	140	140	220	390
EJBX-55	180	180	250	480
EJBX-6	320	320	450	860
EJBX-6B	250	250	380	690
EJBX-7	330	330	450	840

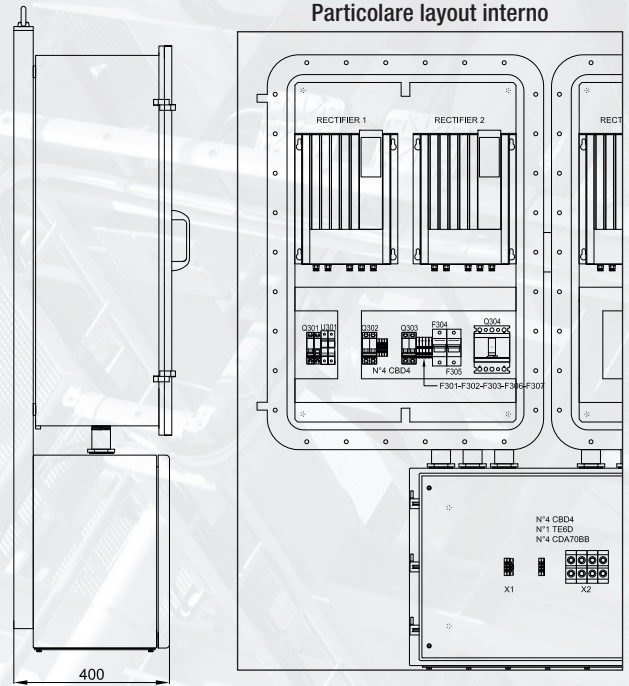
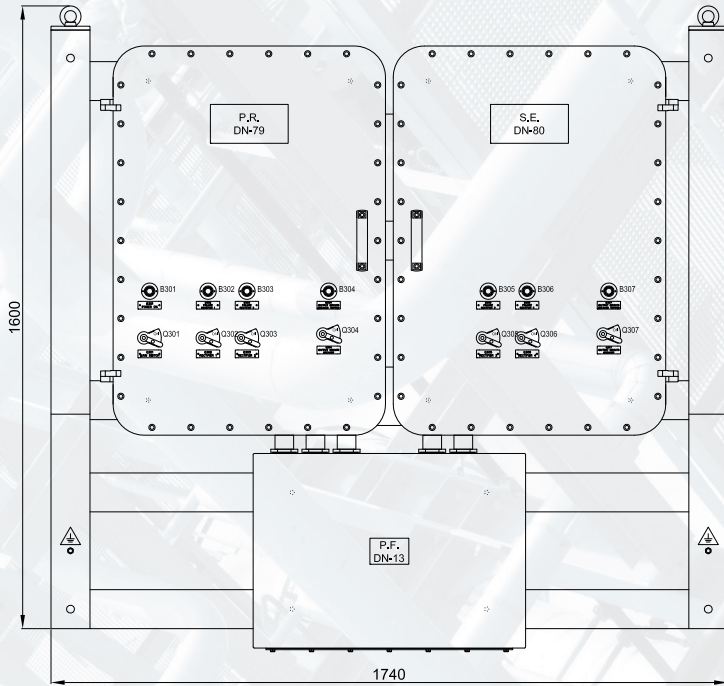
Accessori a richiesta e parti di ricambio serie EJBX...

ILLUSTRAZIONE	DESCRIZIONE	MODELLO	CARATTERISTICHE	CODICE	LEGENDA
	Telai interni	EJBX-01	Spessore 25/10 In acciaio inox (BFE-...SS)	BFE-01SS	 
		EJBX-1		BFE-1SS	
		EJBX-2		BFE-2SS	
		EJBX-3/3B		BFE-3SS	
		EJBX-4/4B		BFE-4SS	
		EJBX-45/45B		BFE-45SS	
		EJBX-5/5B		BFE-5SS	
		EJBX-55/55B		BFE-55SS	
		EJBX-6/6B		BFE-6SS	
EJBX-7	BFE-7SS				
	Valvola di sfiato e drenaggio	Diametro filettatura ISO 7-R 3/8"	Materiale: acciaio inox	ECD-210S	 
	Pressacavi e raccorderia		Per modelli e codici vedi sito www.cortemgroup.com		 
	Passaggi sigillati		Per modelli e codici vedi sito www.cortemgroup.com		 
	Operatori su coperchio		Per modelli e codici degli operatori vedi capitolo operatori di comando e controllo		 
	O-ring tra corpo e coperchio	EJBX-01	Materiale: silicone color rosso	K01-131/1S	
		EJBX-1		K1-131/1S	
		EJBX-2		K2-131/1S	
		EJBX-3/3B		K3-131/1S	
		EJBX-4/4B		K4-131/1S	
		EJBX-45/45B		K45-131/1S	
		EJBX-5/5B		K5-131/1S	
		EJBX-6/6B		K6-131/1S	
		EJBX-7		K61-131/S	

Custodie	Telai interni				Cod.
	A	B	a	b	
EJBX-01	180	120	140	80	BFE-01SS
EJBX-1	220	120	180	80	BFE-1SS
EJBX-2	340	140	300	100	BFE-2SS
EJBX-3 /3B	280	200	240	160	BFE-3SS
EJBX-4 /4B	340	240	300	200	BFE-4SS
EJBX-45 /45B	460	280	440	260	BFE-45SS
EJBX-5 /5B	540	340	500	300	BFE-5SS
EJBX-55 /55B	570	370	540	340	BFE-55SS
EJBX-6 /6B	720	500	680	460	BFE-6SS
EJBX-7	850	550	820	520	BFE-7SS

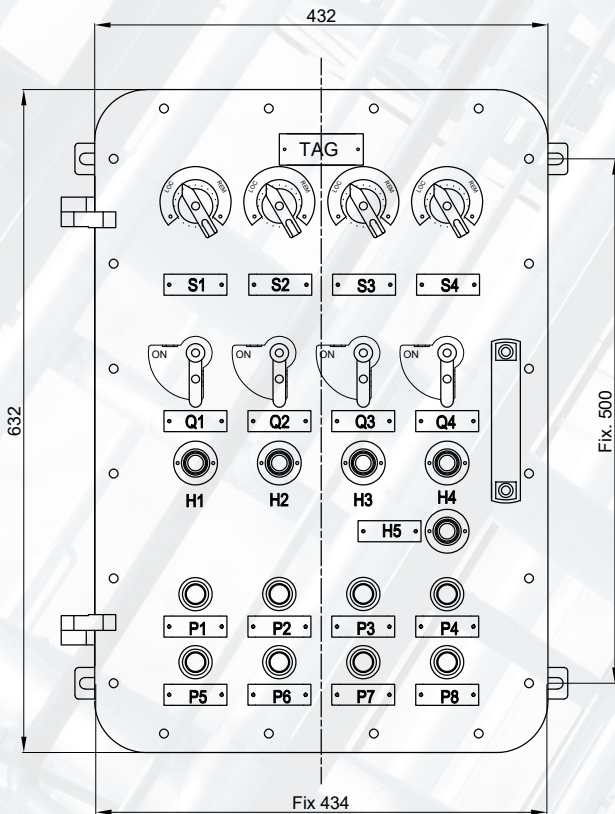


Esempio pannello di controllo con sistema di fissaggio a parete.



Esempio di pannello di controllo

Layout esterno



Layout interno

