

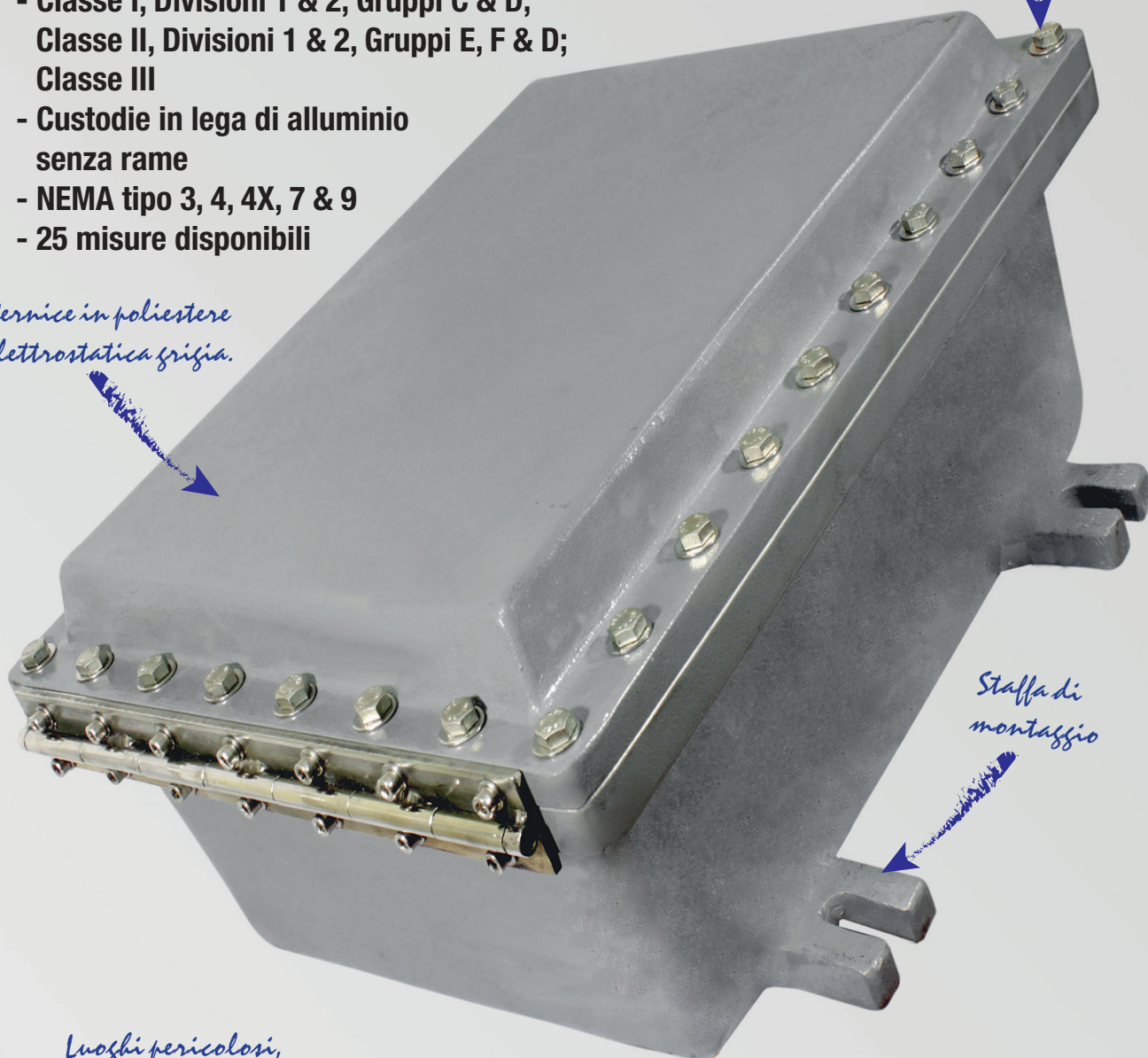
# SX7E



- Cassette di derivazione antideflagranti
- Classe I, Divisioni 1 & 2, Gruppi C & D;  
Classe II, Divisioni 1 & 2, Gruppi E, F & D;  
Classe III
- Custodie in lega di alluminio  
senza rame
- NEMA tipo 3, 4, 4X, 7 & 9
- 25 misure disponibili

*Vernice in poliestere  
elettrostatica grigia.*

*Bulloni in acciaio  
inox*

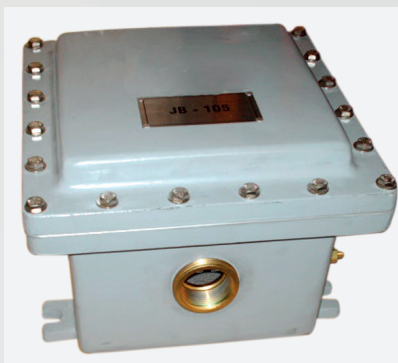


*Staffa di  
montaggio*

*Luoghi pericolosi,  
cassette di derivazione resi-  
stenti alla polvere e all'acqua*



*Etichetta di identi-  
ficazione in base alle  
specifiche del cliente*



*Apparecchiature elettriche  
assemblate*



## Serie SX7E... cassette di derivazione in alluminio certificate UL

Le cassette di derivazione della serie SX7E... sono certificate UL. Disponibili in diverse dimensioni, sono utilizzate come cassette di derivazione con/senza terminali o per l'installazione di apparecchiature elettriche come interruttori, segnali, sezionatori, interruttori a distanza, trasformatori, ecc.... Corpo e coperchio possono essere forati e filettati secondo le specifiche del cliente. Come da regolamento, la foratura può essere eseguita solo da Cortem.

### Settori di applicazione:



### DATI DI CERTIFICAZIONE PER CUSTODIE VUOTE

<b>Classificazione:</b>	CLASSE 1, DIV. 1&2, GRUPPI C-D; CLASSE II, DIV. 1&2, GRUPPI E-F-G; CLASSE III		
<b>Certificazione:</b>	FTRV.E468486		
	FTRV7.E468486 (Certificato per il Canada)		
<b>Standard:</b>	NEMA 7, NEMA 9, NEMA 4X, NEMA 3, UL 886, UL 1203, NEC Art 500-503		

#### ◀ NEMA 7, NEMA 9, NEMA 4X, NEMA 3.

Associazione nazionale dei produttori elettrici

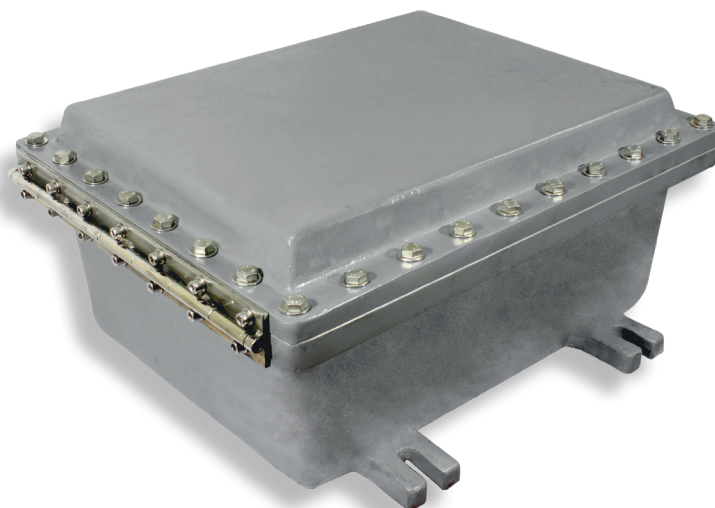
CLASSIFICAZIONE	POSIZIONE DEL DISPOSITIVO	CUSTODIA PROTETTA DA..
NEMA 7	Interno	Esplosioni interne secondo i requisiti antideflagranti UL Classe I, Gruppi C & D
NEMA 9	Interno	Polveri combustibili secondo i requisiti UL Classe II, Gruppi E, F, G
NEMA 4X	Interno/Esterno	Caduta di sporcizia, polvere portata dal vento Pioggia, nevischio, neve Spruzzi d'acqua, acqua diretta da tubi flessibili Corrosione Danni da formazione di ghiaccio esterno
NEMA 3	Interno/Esterno	Caduta di sporcizia, polvere portata dal vento Pioggia, nevischio, neve

#### ◀ UL 886:

(CASSETTE DI USCITA) Cassette e raccorderia per l'uso in aree pericolose (classificate).

#### ◀ UL 1203:

Apparecchiature elettriche antideflagranti e antinnesco da polveri per l'uso in aree pericolose (classificate).



### CARATTERISTICHE MECCANICHE

<b>Corpo e coperchio:</b>	in lega di alluminio a basso contenuto di rame
<b>Guarnizione:</b>	Resistente agli acidi, agli idrocarburi e alle alte temperature, situata tra il corpo e il coperchio
<b>Etichetta di certificazione:</b>	Etichetta in alluminio rivettata sul coperchio su altre versioni
<b>Viteria e bulloni:</b>	in acciaio inox
<b>Viti di terra:</b>	Interne ed esterne al corpo e sul coperchio con staffe antirotazione
<b>Staffe di montaggio:</b>	pedini in alluminio fuso sul corpo
<b>Piastra di montaggio:</b>	piastra di montaggio interna in alluminio
<b>Verniciatura:</b>	poliestere

#### Corrosion Resistance

Lo STANDARD della lega di alluminio utilizzata da Cortem ha superato tutti i test previsti dalla norma EN 60068-2-30 (cicli caldo/umido) e dalla norma EN 60068-2-11 (prova in nebbia salina).

### ACCESSORI DISPONIBILI SU RICHIESTA/RICHIESTE SPECIALI

- Cerniere in acciaio inox
- Valvole di drenaggio e sfiato
- Giunti, raccordi di bloccaggio
- Dispositivi di controllo e segnalazione montati sul coperchio, terminali, apparecchiature elettriche interne
- Verniciatura esterna in poliestere di colore diverso (specificare il numero RAL)
- Valvola di sfiato e/o valvola di scarico
- Oblò rotondo o rettangolare sul coperchio
- Cerniere sul lato corto
- Rack per interruttori
- Avviatori a piena tensione
- Avviatori stella-triangolo
- Avviatori manuali
- Interruttore magnetotermico
- Unità di comando
- Cassette di derivazione con terminali
- Split box per pali di illuminazione
- Luci pilota
- Quadri di distribuzione dell'energia
- Quadri di illuminazione

#### DIAMETRO MASSIMO FILETTATO NPT (POLLICI)

Codice	NNPT	Codice	NNPT
SX7E 644	2"	SX7E GC8	4"
SX7E 664	2"	SX7E GG6	4"
SX7E 666	2"	SX7E GE9	4"
SX7E 864	2"	SX7E GF6	4"
SX7E 883	2"	SX7E IC8	4"
SX7E 884	2"	SX7E IIC	4"
SX7E 888	2"	SX7E KK8	4"
SX7E A66	2"	SX7E OCC	4"
SX7E 866	4"	SX7E OF6	4"
SX7E AA6	4"	SX7E SG8	4"
SX7E C56	4"	SX7E SGD	4"
SX7E FC6	4"	SX7 XCD	4"
SX7E GC6	4"		

#### ESEMPIO DI FORATURA DEL CORPO



## Serie SX7E... cassette di derivazione in alluminio certificate UL

Codice	Dimensioni esterne mm	Dimensioni interne Pollici mm	Dimensioni interne con costole mm	Fissaggi mm	Peso Kg
	A x B x C	L x W x H	L1 x W1 x H1	D x E x F	
<b>SX7E 644</b>	243 x 193 x 169	6" x 4" x 4" 154 x 105 x 102	-	179 x 89 x 14	6,1
<b>SX7E 664</b>	243 x 243 x 180	6" x 6" x 4" 154 x 154 x 107	-	229 x 78 x 14	8,6
<b>SX7E 666</b>	267 x 267 x 233	6" x 6" x 6" 154 x 154 x 150	-	235 x 114 x 15	9,0
<b>SX7E 864</b>	248 x 302 x 157	8" x 6" x 4" 205 x 152 x 105	-	207 x 125 x 15	11,0
<b>SX7E 883</b>	307 x 307 x 157	8" x 8" x 3" 220 x 218 x 87	-	285 x 123 x 13	9,40
<b>SX7E 884</b>	292 x 292 x 165	8" x 8" x 4" 204 x 205 x 108	-	247 x 127 x 12	11,0
<b>SX7E 888</b>	291 x 291 x 280	8" x 8" x 8" 205 x 204 x 200	-	270 x 117 x 16	13,0
<b>SX7E A66</b>	254 x 355 x 220	10" x 6" x 6" 252 x 152 x 155	-	217 x 135 x 15	13,5
<b>SX7E 866</b>	288 x 239 x 217	8" x 6" x 6" 207 x 156 x 152	-	231 x 130 x 14	11,3
<b>SX7E AA6</b>	351 x 356 x 230	10" x 10" x 6" 261 x 258 x 154	-	332 x 138 x 13	20,5
<b>SX7E C56</b>	237 x 402 x 241	12" x 5" x 6" 300 x 136 x 157	-	212 x 194 x 14	17,0
<b>SX7E FC6</b>	403 x 474 x 241	15" x 12" x 6" 375 x 304 x 157	-	356 x 265 x 18	44,0
<b>SX7E GC6</b>	503 x 400 x 238	16" x 12" x 6" 409 x 306 x 155	-	350 x 271 x 14	43,8
<b>SX7E GC8</b>	400 x 503 x 238	16" x 12" x 8" 411 x 308 x 202	-	378 x 271 x 14	45,0
<b>SX7E GG6</b>	500 x 500 x 218	16" x 16" x 6" 405 x 405 x 151	-	490 x 275 x 14	46,8
<b>SX7E GE9</b>	466 x 504 x 308	16" x 14" x 9" 406 x 368 x 224	-	462 x 298 x 14	58,6
<b>SX7E GF6</b>	475 x 503 x 230	16" x 15" x 6" 409 x 381 x 149	-	471 x 246 x 14	44,8
<b>SX7E IC8</b>	570 x 419 x 279	18" x 12" x 8" 470 x 319 x 204	470 x 253 x 178	415 x 289 x 14	55,2
<b>SX7E IIC</b>	570 x 566 x 390	18" x 18" x 12" 466 x 470 x 302	466 x 403 x 276	566 x 346 x 14	92,9
<b>SX7E KK8</b>	612 x 613 x 283	20" x 20" x 8" 513 x 512 x 201	448 x 448 x 175	670 x 307 x 14	93,2
<b>SX7E OCC</b>	406 x 706 x 402	24" x 12" x 12" 606 x 306 x 303	606 x 239 x 277	410 x 375 x 14	86,2
<b>SX7E OF6</b>	488 x 712 x 242	24" x 15" x 6" 612 x 388 x 152	612 x 324 x 126	488 x 466 x 14	78,4
<b>SX7E SG8</b>	510 x 816 x 293	28" x 16" x 8" 716 x 410 x 200	716 x 346 x 174	504 x 543 x 14	97,5
<b>SX7E SGD</b>	518 x 824 x 458	28" x 16" x 13" 716 x 410 x 355	716 x 340 x 329	509 x 543 x 14	125,8
<b>SX7E XCD</b>	424 x 947 x 439	33" x 12" x 13" 839 x 316 x 343	839 x 246 x 317	417 x 684 x 18	151,0

