

LHL

- Zona 1, 2, 21, 22
- Lampada a LED
- Risparmio nei costi di energia
- Leggera ed ergonomica
- Comfort luminoso



*Tubo trasparente
in policarbonato*

*Circuito LED sigillato con
resina trasparente*

Manico in PVC antiscivolo

Gancio in acciaio inox

Serie LHL-...P torce portatili a LED

Le armature illuminanti portatili serie LHL-...P per tubi a LED da 9/17 Watt, sono state progettate per il lavoro di ispezione e manutenzione in tutti quei luoghi potenzialmente esplosivi per la presenza di gas e polveri come le industrie petrolchimiche, le installazioni off-shore, le aree di controllo serbatoi, le aree di processo.

Sono robuste e allo stesso tempo maneggevoli e leggere con un elevato grado di protezione IP e ottime performance nella resa luminosa. I moduli LED utilizzati per le armature illuminanti serie LHL-...P consentono di ottenere uno spettro cromatico eccellente grazie al tipo di luce emessa dai LED.

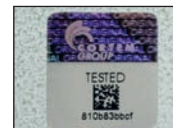
Settori di impiego:



DATI DI CERTIFICAZIONE

Classificazione:	Gruppo II	Categoria 2GD		
Installazione: EN 60079.14	zona 1 - 2 (Gas)	zona 21 - 22 (Polveri)		
Esecuzione:	CE II 2 G Ex e mb IIC T5/T4 (Gb)			
	CE II 2 D Ex mb IIIC T95°C/T130°C (Db) IP66			
Certificato:	ATEX	CEC 13 ATEX 043		
Norme:	CENELEC EN 60079-0: 2009; EN 60079-7: 2007; EN 60079-18: 2009; EN 60079-31: 2009			
Classe di temperatura:	135°C (T4)	100°C (T5)		
Temp. Ambiente:	-20°C +50°C	Special -20°C + 60°C		
Grado di protezione:	IP66			

Serie LHL-...P torce portatili a LED



ORIGINAL PRODUCT

CARATTERISTICHE MECCANICHE

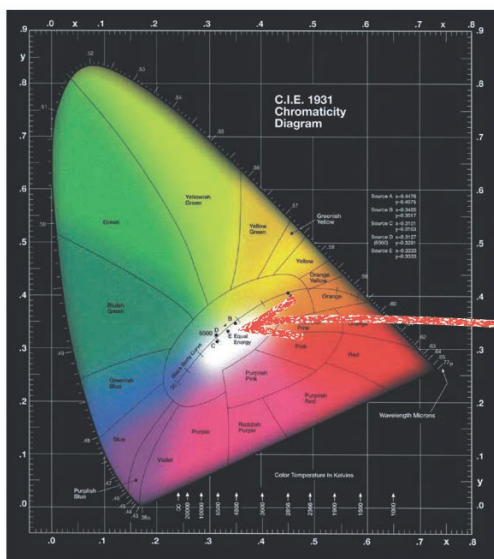
Corpo:	Tubo trasparente in policarbonato con autoestinguenza garantita V0 (UL94) resistente ai raggi UV
Manico:	Antiscivolo in P.V.C. (cloruro di polivinile plastificato con plastificanti atossici)
Installazione:	Portatile con gancio in acciaio inox
Pressacavo:	Modello UNI01 in poliammide

CARATTERISTICHE ELETTRICHE

Alimentazione:	24 Vdc
Cavo:	Tipo H07RN-F 2x1 mm ² lunghezza 5 metri
Sorgente:	LED: Moduli da 72 LED
Durata:	> 50.000 ore

ACCESSORI A RICHIESTA / ESECUZIONI SPECIALI


Lunghezze di cavo differente



	LHL-10P	LHL-20P
Flusso luminoso (lm)	790	1580
Indice di resa cromatica (Ra)	80	80
Efficienza (lm/W)	87,78	92,94

La temperatura di colore della luce prodotta è intorno ai 5500 K, praticamente la temperatura di colore della luce diurna.
Il bianco puro, detto anche punto acromatico di riferimento, corrispondente al punto di eguale energia nel diagramma C.I.E., è collocato tra i 5455 K e i 5500 K.

Tabella di selezione per torce portatili a LED

Codice	Dimensioni mm L	Tipo Lampada	Alimentazione	Watt	Classe Ta =+40°C	Classe Ta =+50°C	Classe Ta =+60°C	Peso kg	
LHL-10P	475	LED	24 Vdc	9	T5	T5	T4	1,4	
LHL-20P	760	LED	24 Vdc	17	T5	T5	T4	2,3	

DISEGNI DIMENSIONALI

