

ESECUZIONE
ANTIDEFLAGRANTE

Class I, Groups C and D; Class II, Groups E, F and G

EX
CODE

CERTIFICAZIONE



FTRV.E468486

CERTIFICATE

FTRV7.E468486 (Certified for Canada)

DIRETTIVA

NEC CEC NFPA

DIRECTIVE

NORME

NEMA 7, NEMA 9, NEMA 4X, NEMA 3, UL 886, UL 1203, NEC Art 500-503

STANDARDS

INSTALLAZIONE

INSTALLATION

CARATTERISTICHE

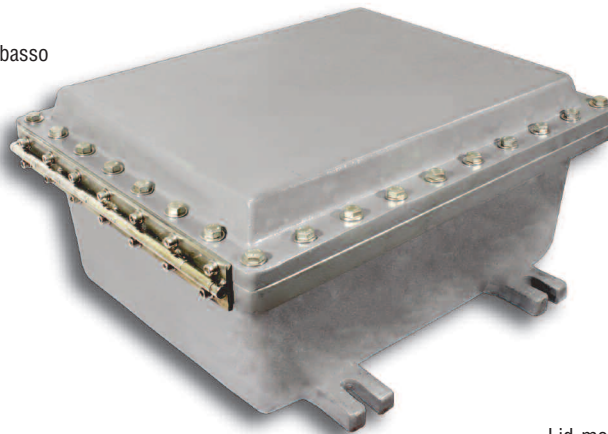
Le custodie della serie SX7E... sono certificate secondo le norme UL. Disponibili in numerose e differenti dimensioni, vengono impiegate sia come cassette di derivazione, con o senza morsetti, sia per il contenimento di apparecchiature elettriche come interruttori, segnalatori, teleruttori, trasformatori, ecc... Le custodie possono essere forate e filettate sia sul corpo che sul coperchio su specifica del cliente. Come da normativa vigente, le forature possono essere eseguite esclusivamente da Cortem.

COSTRUZIONE

Corpo e coperchio pieno in lega di alluminio a basso contenuto di rame.
Viti di chiusura coperchio in acciaio inox.
Viti di terra interne/esterne.
Verniciatura poliестere.
Piedini per il fissaggio.
Telaio interno.
Guarnizione tra corpo e coperchio.

ACCESSORI A RICHIESTA

Cerniera in acciaio inox.
Valvola di sfiato e drenaggio
Pressacavi, raccorderia, raccordi di bloccaggio.
Operatori su coperchio, morsetti, apparecchiature elettriche interne.

**FEATURES**

SX7E...series junction boxes are UL certified. Available in many and different dimensions, they are used either as junction boxes with/without terminals or for installation of electrical equipment such as circuit breakers, signals, disconnectors, remote control switches, transformers, etc... Body and cover can be drilled and threaded according to customers specification.

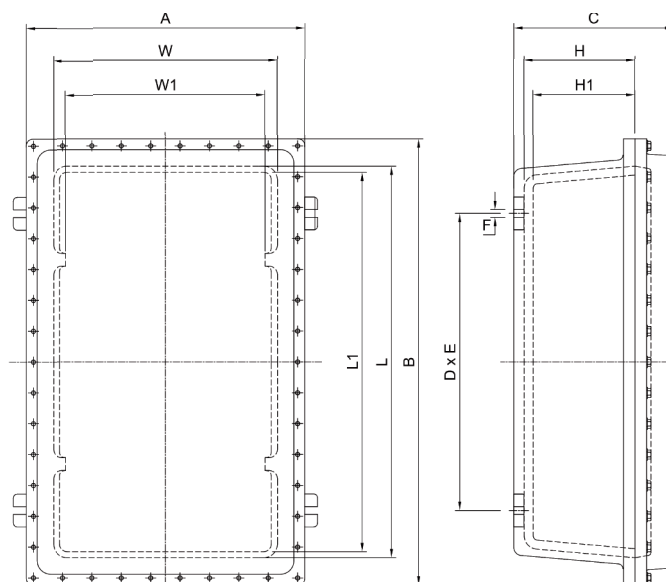
In accordance with rules, Cortem only can perform the drilling.

CONSTRUCTION

Body and unribbed lid in Low copper content aluminium alloy.
Stainless steel cover bolts.
Internal/external earth screws.
Polyester coating.
Fixing lugs.
Mounting plate.
Gasket between body and cover.

ACCESSORIES UPON REQUEST

Hinges in stainless steel.
Drain and breather valve.
Cable glands, unions, sealing fittings.
Lid-mounted control and signalling devices, terminals, internal electrical equipments.



| Codice Code | Dim. esterne External dimensions | | | Dim. interne Internal dimensions | | | Dim. interne con costole Internal dimensions with ribs | | | Fissaggio Fixing | | | Peso Weight Kg | Prezzo Price |
|----------------|-------------------------------------|-----|-----|-------------------------------------|-----|-----|---|-----|-----|---------------------|-----|----|----------------------|-----------------|
| | A | B | C | L | W | H | L1 | W1 | H1 | D | E | F | | |
| SX7E 644 | | | | 155 | 105 | 102 | - | - | - | | | | 6,1 | |
| SX7E 664 | 243 | 243 | 180 | 155 | 155 | 107 | - | - | - | 229 | 78 | 14 | 8,6 | |
| SX7E 666 | 267 | 267 | 233 | 155 | 155 | 150 | - | - | - | 235 | 114 | 15 | 9,0 | |
| SX7E 864 | 248 | 302 | 157 | 205 | 152 | 105 | - | - | - | 207 | 125 | 15 | 11,0 | |
| SX7E 883 | 307 | 307 | 157 | 220 | 218 | 87 | - | - | - | 285 | 123 | 13 | 9,4 | |
| SX7E 884 | 292 | 292 | 165 | 205 | 205 | 108 | - | - | - | 247 | 127 | 12 | 11,0 | |
| SX7E 888 | 291 | 291 | 280 | 205 | 205 | 200 | - | - | - | 270 | 117 | 16 | 13,0 | |
| SX7E A66 | 254 | 355 | 220 | 252 | 152 | 155 | - | - | - | 217 | 135 | 15 | 13,5 | |
| SX7E 866 | 288 | 239 | 217 | 207 | 155 | 152 | - | - | - | 231 | 130 | 14 | 11,3 | |
| SX7E AA6 | 351 | 356 | 230 | 260 | 258 | 155 | - | - | - | 332 | 138 | 13 | 20,5 | |
| SX7E C56 | 237 | 402 | 241 | 300 | 135 | 157 | - | - | - | 212 | 194 | 14 | 17,0 | |
| SX7E FC6 | 403 | 474 | 241 | 375 | 305 | 157 | - | - | - | 356 | 265 | 18 | 44,0 | |
| SX7E GC6 | 503 | 400 | 238 | 409 | 306 | 155 | - | - | - | 350 | 271 | 14 | 43,8 | |
| SX7E GC8 | 400 | 503 | 238 | 410 | 308 | 202 | - | - | - | 378 | 271 | 14 | 45,0 | |
| SX7E GG6 | 500 | 500 | 218 | 405 | 405 | 150 | - | - | - | 490 | 275 | 14 | 46,8 | |
| SX7E GE9 | 466 | 504 | 308 | 405 | 368 | 225 | - | - | - | 462 | 298 | 14 | 58,6 | |
| SX7E GF6 | 475 | 503 | 230 | 410 | 380 | 150 | - | - | - | 471 | 246 | 14 | 44,8 | |
| SX7E IC8 | 570 | 419 | 279 | 470 | 320 | 205 | 470 | 253 | 178 | 415 | 289 | 14 | 55,2 | |
| SX7E IIC | 570 | 566 | 390 | 465 | 470 | 302 | 465 | 403 | 275 | 566 | 346 | 14 | 92,9 | |
| SX7E KK8 | 612 | 613 | 283 | 513 | 512 | 201 | 448 | 448 | 175 | 670 | 307 | 14 | 93,2 | |
| SX7E OCC | 406 | 706 | 402 | 605 | 305 | 303 | 605 | 240 | 277 | 410 | 375 | 14 | 86,2 | |
| SX7E OF6 | 488 | 712 | 242 | 612 | 388 | 152 | 612 | 325 | 125 | 488 | 446 | 14 | 78,4 | |
| SX7E SG8 | 510 | 816 | 293 | 715 | 410 | 200 | 715 | 345 | 175 | 504 | 543 | 14 | 97,5 | |
| SX7E SGD | 518 | 824 | 458 | 715 | 410 | 355 | 715 | 340 | 330 | 509 | 543 | 14 | 125,8 | |
| SX7E XCD | 424 | 947 | 439 | 840 | 315 | 343 | 840 | 245 | 317 | 417 | 684 | 18 | 151,0 | |